

DANE MIESZKANIA -D2/199

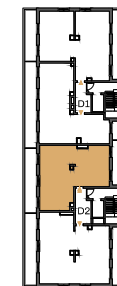
BUDYNEK	PIĘTRO	KLATKA
D	5	D2
NR MIESZKANIA	LICZBA POKOI	POWIERZCHNIA
199	4	75,55 m²

ZESTAWIENIE POMIESZCZEŃ

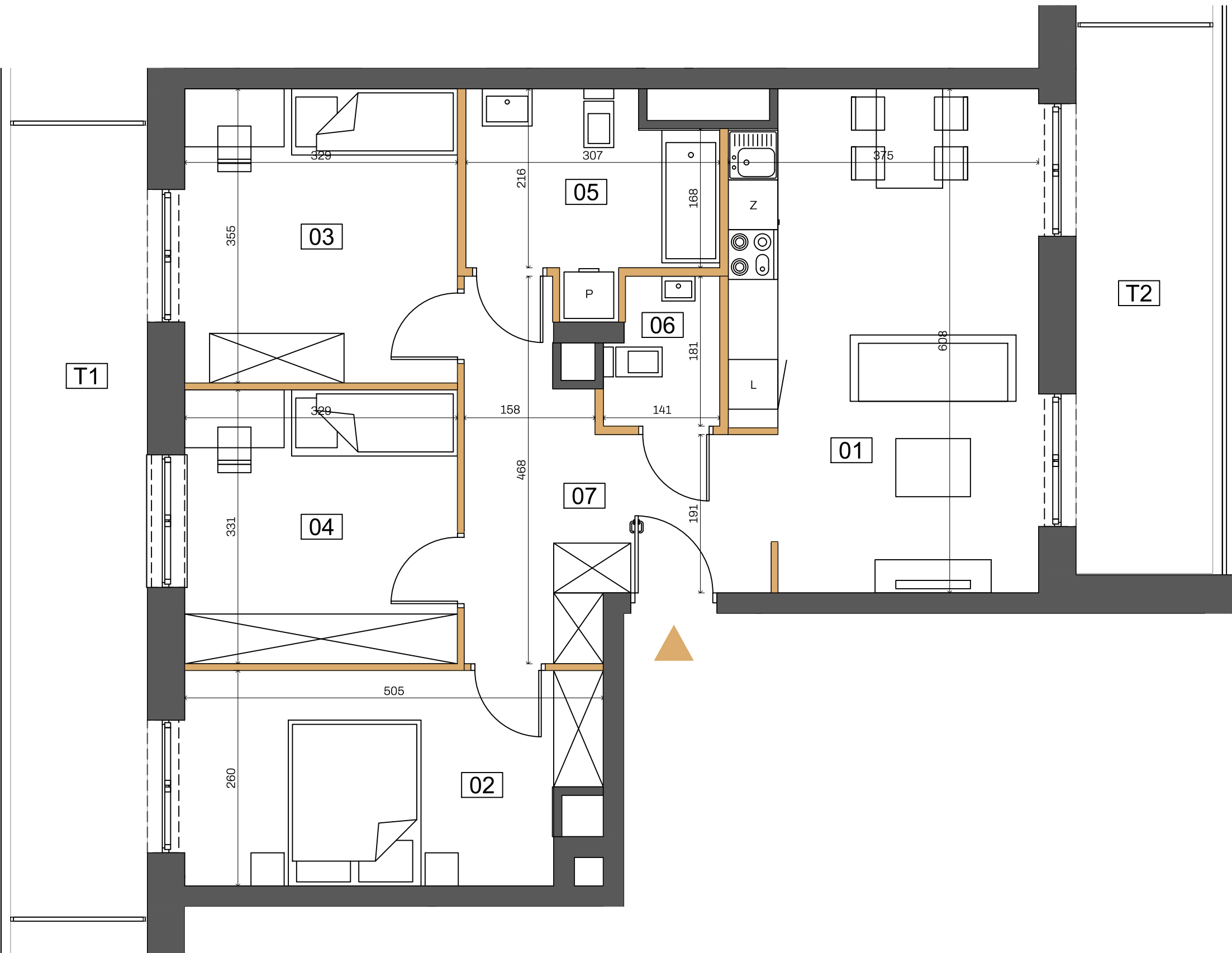
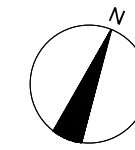
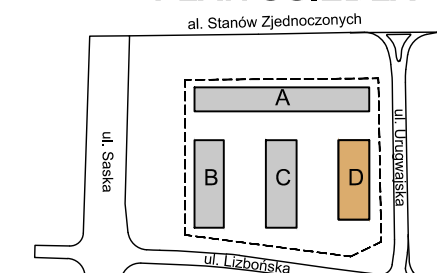
01 POKÓJ DZIENNY Z ANEKSEM	21,20 m ²
02 SYPIALNIA	12,27 m ²
03 SYPIALNIA	11,58 m ²
04 SYPIALNIA	10,82 m ²
05 ŁAZIENKA	6,56 m ²
06 WC	2,33 m ²
07 HOL WEJŚCIOWY	10,79 m ²
T1 TARAS	16,71 m ²
T2 TARAS	11,57 m ²

POWIERZCHNIA UŻYTKOWA: 75,55 m²

RZUT KONDYGNACJI 6



PLAN OSIEDLA



Ściany z możliwością rearanżacji (2,23m²)
 Ściany nierozbieralne

- Aranżacja lokalu mieszkalnego na rzucie stanowi przykładową aranżację określającą funkcjonalność lokalu. Wyposażenie i wielkość zaproponowanych urządzeń ma charakter orientacyjny. Zakres wyposażenia i wykończenia lokalu określa Umowa nabycia lokalu.
- Powierzchnia pomieszczeń, lokalizacja przyborów sanitarnych podano zgodnie z projektem budowlanym oraz projektem wykonawczym, stanowiącym uszczegółowienie projektu budowlanego. Mogą wystąpić niewielkie różnice wymiarów i usytuowania elementów powstałe w trakcie realizacji prac budowlanych.
- Powierzchnia użytkowa lokalu określona na podstawie rozporządzenie Ministra Rozwoju z dnia 11 września 2020 r. w sprawie szczegółowego zakresu i formy projektu budowlanego oraz uwzględnienia treści Polskiej Normy PN-ISO 9836:2015-12.
- Do powierzchni użytkowej lokalu nie wlicza się powierzchni elementów nadających się do demontażu np. ścianek działowych. Podane wymiary są wymiarami w świetle pionowych przegród (ścian) w stanie surowym, nie uwzględniają wykończenia tynkiem.
- Informacje na karcie nie stanowią oferty handlowej w rozumieniu art.60 kodeksu cywilnego.



J E M S A R C H I T E K T U R A