

DANE MIESZKANIA -D2/187

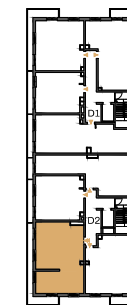
BUDYNEK	PIĘTRO	KLATKA
D	2	D2
NR MIESZKANIA	LICZBA POKOI	POWIERZCHNIA
187	4	70,53 m²

ZESTAWIENIE POMIESZCZEŃ

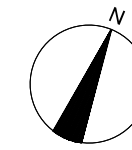
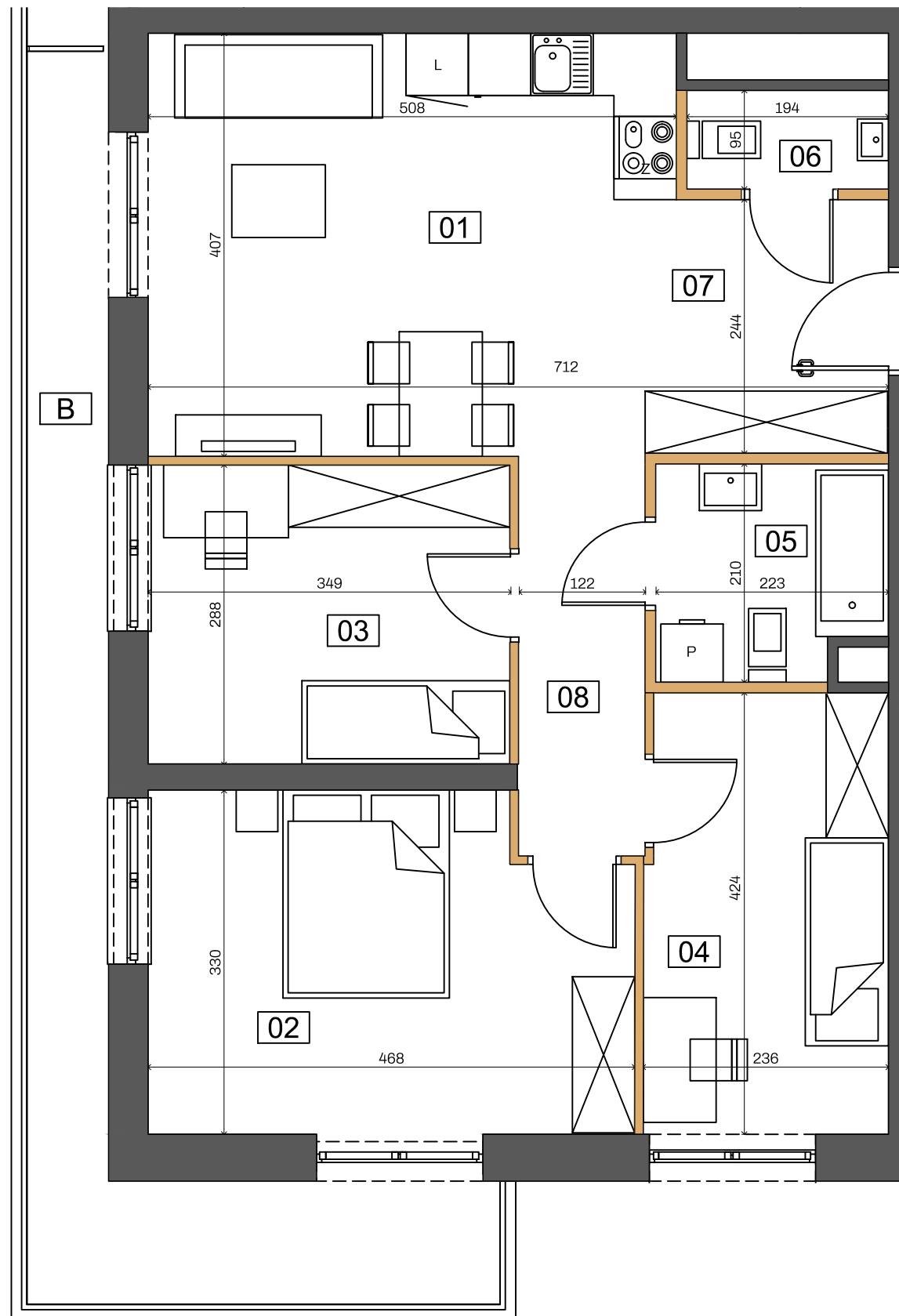
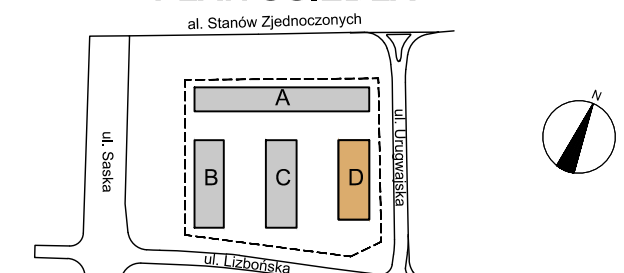
01	POKÓJ DZIENNY Z ANEKSEM	19,80 m ²
02	SYPIALNIA	14,45 m ²
03	SYPIALNIA	9,93 m ²
04	SYPIALNIA	9,75 m ²
05	ŁAZIENKA	4,42 m ²
06	WC	1,83 m ²
07	HOL WEJŚCIOWY	5,67 m ²
08	KORYTARZ	4,68 m ²
B	BALKON	13,70 m ²

POWIERZCHNIA UŻYTKOWA: **70,53 m²**

RZUT KONDYGNACJI 3



PLAN OSIEDLA



0 1 2 3 4 5

Ściany z możliwością rearanżacji (1,92m²)

Ściany nierozbieralne

- Aranżacja lokalu mieszkalnego na rzucie stanowi przykładową aranżację określającą funkcjonalność lokalu. Wyposażenie i wielkość zaproponowanych urządzeń ma charakter orientacyjny. Zakres wyposażenia i wykończenia lokalu określa Umowa nabycia lokalu.
- Powierzchnia pomieszczeń, lokalizacja przyborów sanitarnych podano zgodnie z projektem budowlanym oraz projektem wykonawczym, stanowiącym uszczegółowienie projektu budowlanego. Mogą wystąpić niewielkie różnice wymiarów i usytuowania elementów powstałe w trakcie realizacji prac budowlanych.
- Powierzchnia użytkowa lokalu określona na podstawie rozporządzenie Ministra Rozwoju z dnia 11 września 2020 r. w sprawie szczegółowego zakresu i formy projektu budowlanego oraz uwzględnienia treści Polskiej Normy PN-ISO 9836:2015-12.
- Do powierzchni użytkowej lokalu nie wlicza się powierzchni elementów nadających się do demontażu np. ścianek działowych. Podane wymiary są wymiarami w świetle pionowych przegród (ścian) w stanie surowym, nie uwzględniają wykończenia tynkiem.
- Informacje na karcie nie stanowią oferty handlowej w rozumieniu art.60 kodeksu cywilnego.



J E M S A R C H I T E K T U R A