

DANE MIESZKANIA -D2/185

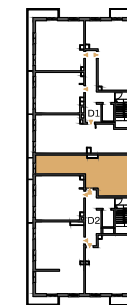
BUDYNEK	PIĘTRO	KLATKA
D	1	D2
NR MIESZKANIA	LICZBA POKOI	POWIERZCHNIA
185	3	58,69 m²

ZESTAWIENIE POMIESZCZEŃ

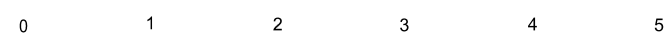
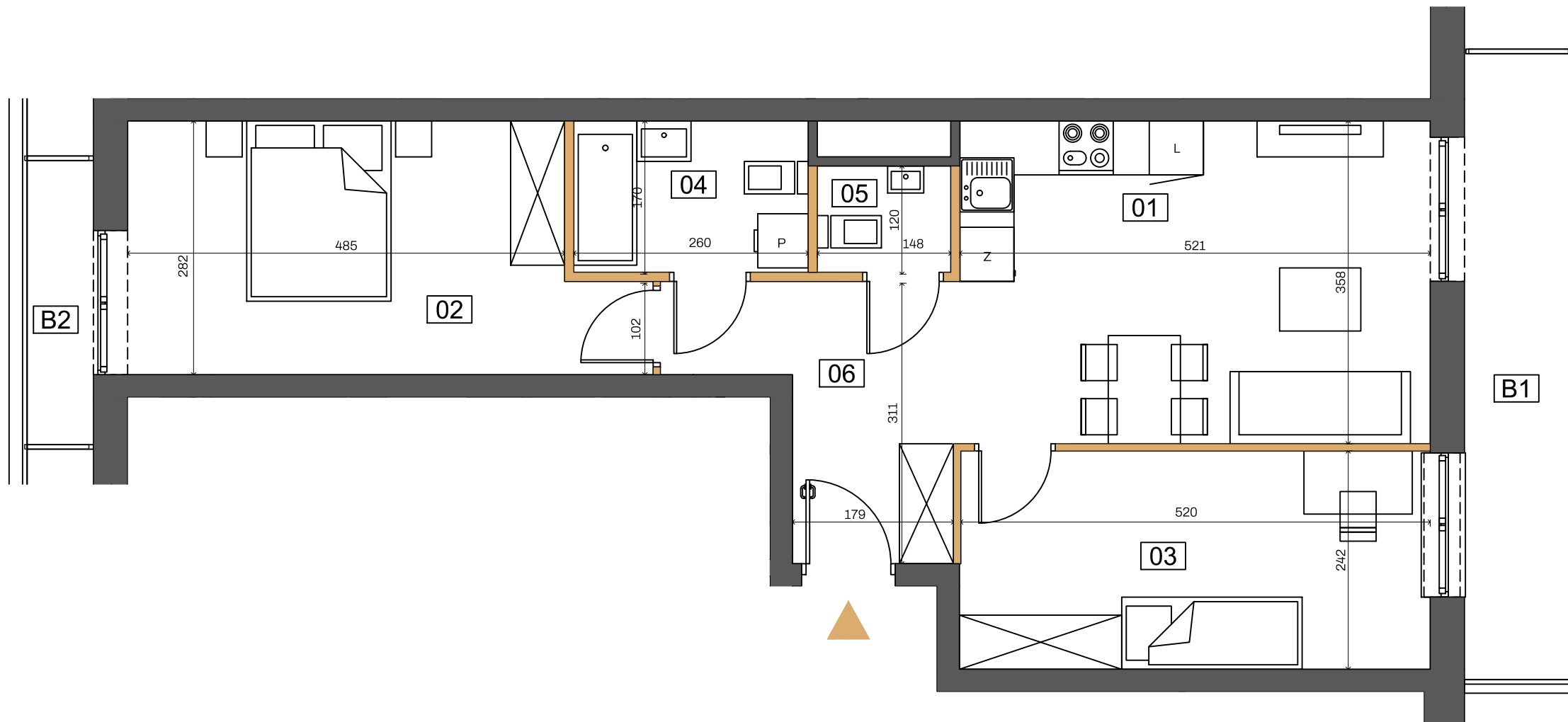
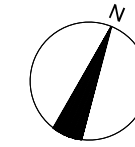
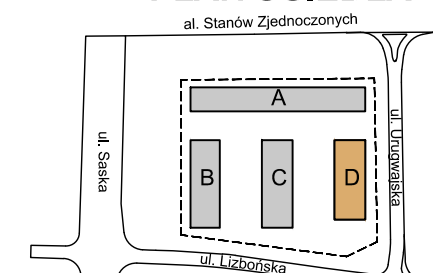
01 POKÓJ DZIENNY Z ANEKSEM	18,66 m ²
02 SYPIALNIA	14,45 m ²
03 SYPIALNIA	12,48 m ²
04 ŁAZIENKA	4,33 m ²
05 WC	1,75 m ²
06 HOL WEJŚCIOWY	7,02 m ²
B1 BALKON	8,12 m ²
B2 BALKON	2,27 m ²

POWIERZCHNIA UŻYTKOWA: 58,69 m²

RZUT KONDYGNACJI 2



PLAN OSIEDLA



Ściany z możliwością rearanżacji (1,45m²)
 Ściany nierozbieralne

- Aranżacja lokalu mieszkalnego na rzucie stanowi przykładową aranżację określającą funkcjonalność lokalu. Wyposażenie i wielkość zaproponowanych urządzeń ma charakter orientacyjny. Zakres wyposażenia i wykończenia lokalu określa Umowa nabycia lokalu.
- Powierzchnia pomieszczeń, lokalizacja przyborów sanitarnych podano zgodnie z projektem budowlanym oraz projektem wykonawczym, stanowiącym uszczegółowienie projektu budowlanego. Mogą wystąpić niewielkie różnice wymiarów i usytuowania elementów powstałe w trakcie realizacji prac budowlanych.
- Powierzchnia użytkowa lokalu określona na podstawie rozporządzenie Ministra Rozwoju z dnia 11 września 2020 r. w sprawie szczegółowego zakresu i formy projektu budowlanego oraz uwzględnienia treści Polskiej Normy PN-ISO 9836:2015-12.
- Do powierzchni użytkowej lokalu nie wlicza się powierzchni elementów nadających się do demontażu np. ścianek działowych. Podane wymiary są wymiarami w świetle pionowych przegród (ścian) w stanie surowym, nie uwzględniają wykończenia tynkiem.
- Informacje na karcie nie stanowią oferty handlowej w rozumieniu art.60 kodeksu cywilnego.



J E M S A R C H I T E K T U R A