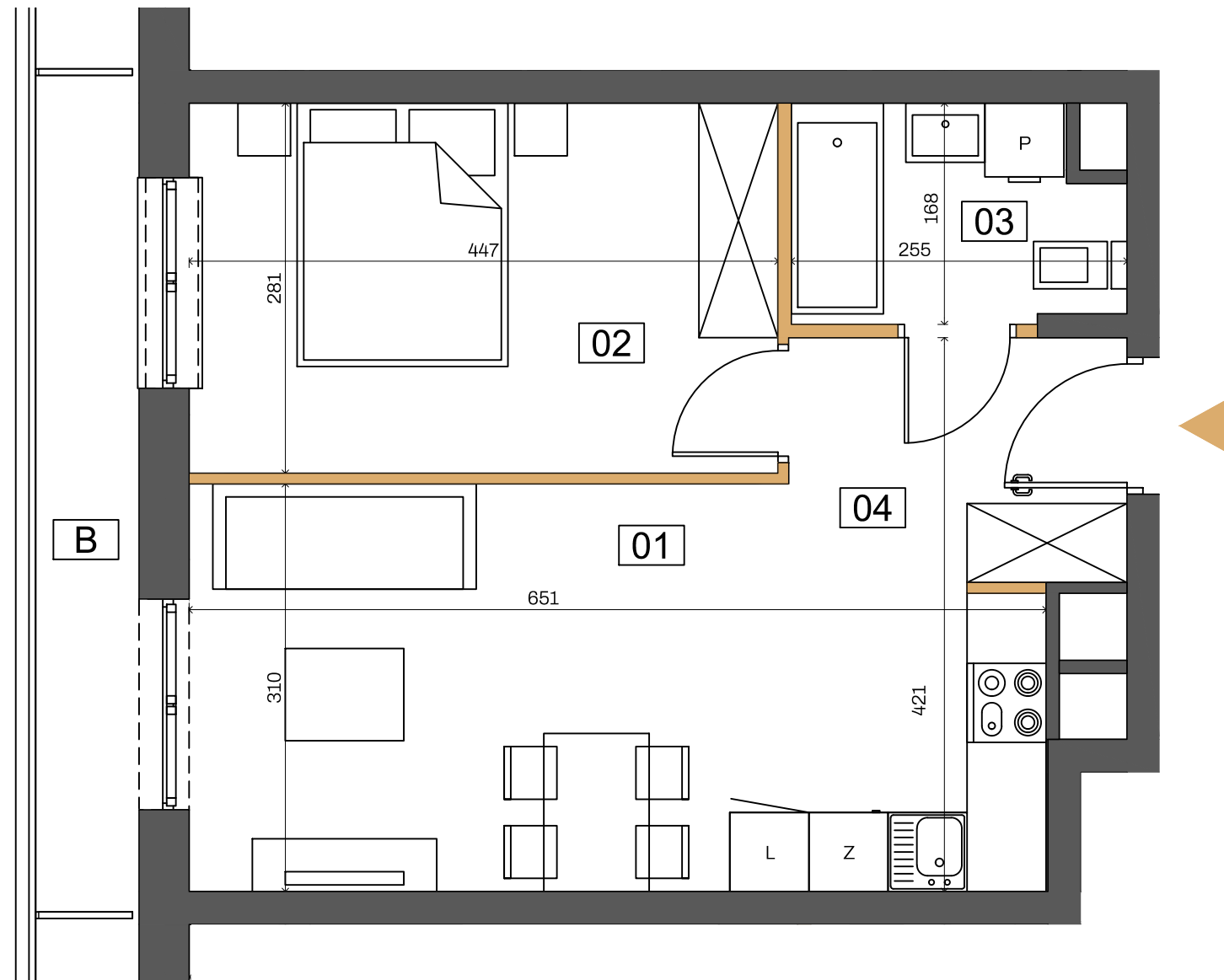


DANE MIESZKANIA -D1/171

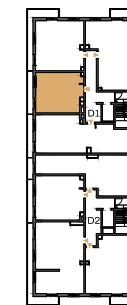
BUDYNEK	PIĘTRO	KLATKA
D	3	D1
NR MIESZKANIA	LICZBA POKOI	POWIERZCHNIA
171	2	39,57 m²

ZESTAWIENIE POMIESZCZEŃ

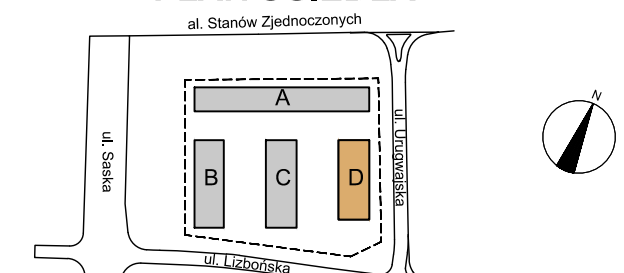
01 POKÓJ DZIENNY Z ANEKSEM	18,47 m ²
02 SYPIALNIA	12,45 m ²
03 ŁAZIENKA	3,90 m ²
04 HOL WEJŚCIOWY	4,75 m ²
B BALKON	4,89 m ²

POWIERZCHNIA UŻYTKOWA: **39,57 m²**

RZUT KONDYGNACJI 4



PLAN OSIEDLA



0 1 2 3 4 5

Ściany z możliwością rearanżacji (0,87m²)

Ściany nierozbieralne

- Aranżacja lokalu mieszkalnego na rzucie stanowi przykładową aranżację określającą funkcjonalność lokalu. Wyposażenie i wielkość zaproponowanych urządzeń ma charakter orientacyjny. Zakres wyposażenia i wykończenia lokalu określa Umowa nabycia lokalu.
- Powierzchnia pomieszczeń, lokalizacja przyborów sanitarnych podano zgodnie z projektem budowlanym oraz projektem wykonawczym, stanowiącym uszczegółowienie projektu budowlanego. Mogą wystąpić niewielkie różnice wymiarów i usytuowania elementów powstałe w trakcie realizacji prac budowlanych.
- Powierzchnia użytkowa lokalu określona na podstawie rozporządzenie Ministra Rozwoju z dnia 11 września 2020 r. w sprawie szczegółowego zakresu i formy projektu budowlanego oraz uwzględnienia treści Polskiej Normy PN-ISO 9836:2015-12.
- Do powierzchni użytkowej lokalu nie wlicza się powierzchni elementów nadających się do demontażu np. ścianek działowych. Podane wymiary są wymiarami w świetle pionowych przegród (ścian) w stanie surowym, nie uwzględniają wykończenia tynkiem.
- Informacje na karcie nie stanowią oferty handlowej w rozumieniu art.60 kodeksu cywilnego.



J E M S A R C H I T E K T U R A