

DANE MIESZKANIA -D1/168

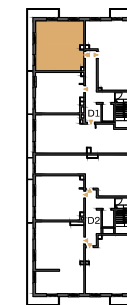
BUDYNEK	PIĘTRO	KLATKA
D	2	D1
NR MIESZKANIA	LICZBA POKOI	POWIERZCHNIA
168	2	50,09 m²

ZESTAWIENIE POMIESZCZEŃ

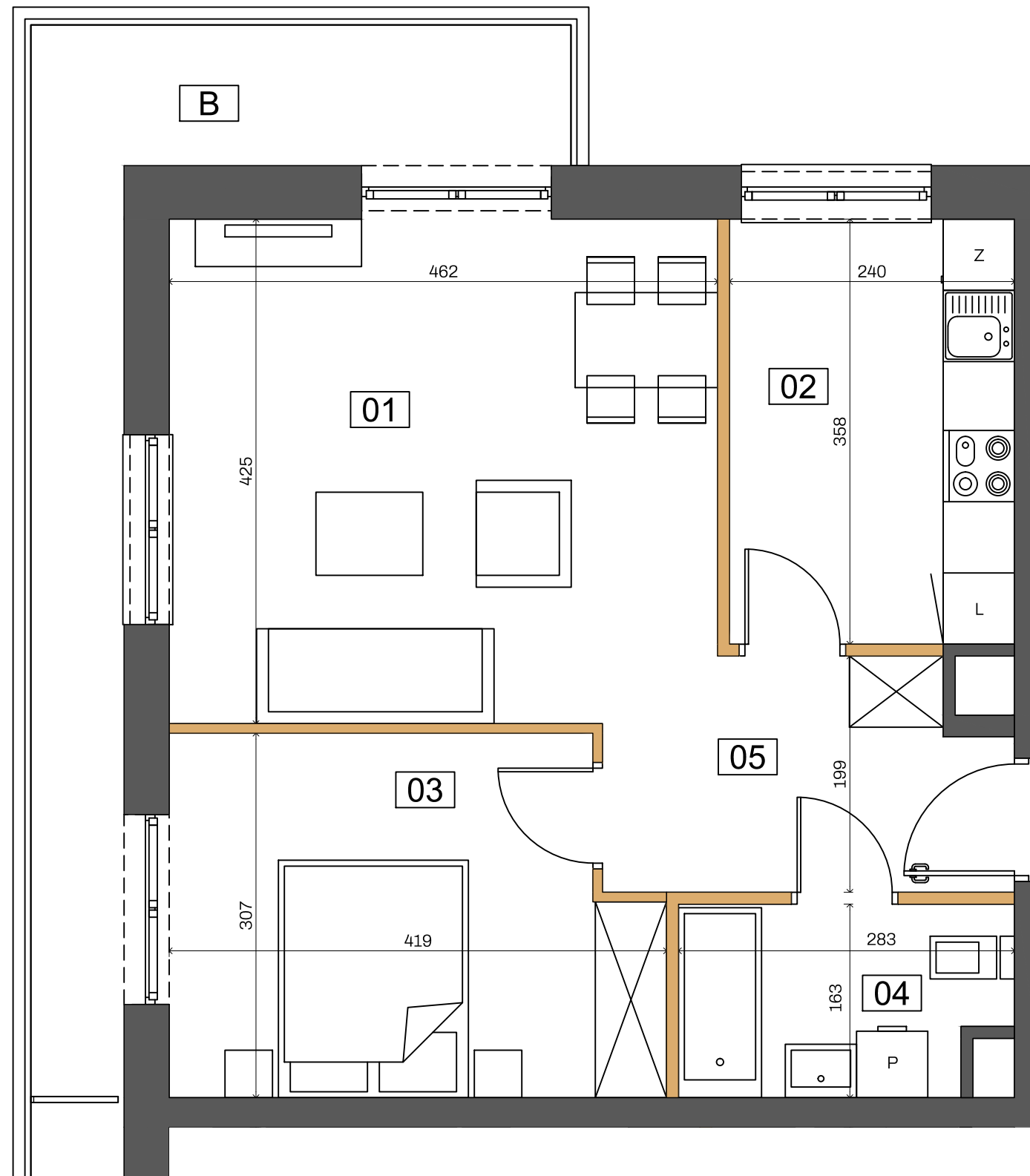
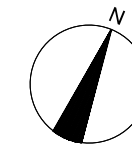
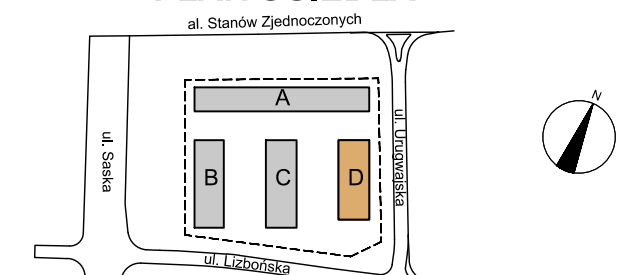
01 POKÓJ DZIENNY	18,95 m ²
02 KUCHNIA	8,50 m ²
03 SYPIALNIA	11,87 m ²
04 ŁAZIENKA	4,29 m ²
05 HOL WEJŚCIOWY	6,48 m ²
B BALKON	11,37 m ²

POWIERZCHNIA UŻYTKOWA: 50,09 m²

RZUT KONDYGNACJI 3



PLAN OSIEDLA



- Ściany z możliwością rearanżacji (1,45m²)
- Ściany nierozbieralne

1. Aranżacja lokalu mieszkalnego na rzucie stanowi przykładową aranżację określającą funkcjonalność lokalu. Wyposażenie i wielkość zaproponowanych urządzeń ma charakter orientacyjny. Zakres wyposażenia i wykończenia lokalu określa Umowa nabycia lokalu.
2. Powierzchnia pomieszczeń, lokalizacja przyborów sanitarnych podano zgodnie z projektem budowlanym oraz projektem wykonawczym, stanowiącym uszczegółowienie projektu budowlanego. Mogą wystąpić niewielkie różnice wymiarów i usytuowania elementów powstałe w trakcie realizacji prac budowlanych.
3. Powierzchnia użytkowa lokalu określona na podstawie rozporządzenie Ministra Rozwoju z dnia 11 września 2020 r. w sprawie szczegółowego zakresu i formy projektu budowlanego oraz uwzględnienia treści Polskiej Normy PN-ISO 9836:2015-12.
4. Do powierzchni użytkowej lokalu nie wlicza się powierzchni elementów nadających się do demontażu np. ścianek działowych. Podane wymiary są wymiarami w świetle pionowych przegród (ścian) w stanie surowym, nie uwzględniają wykończenia tynkiem.
5. Informacje na karcie nie stanowią oferty handlowej w rozumieniu art.60 kodeksu cywilnego.



J E M S A R C H I T E K T U R A