

DANE MIESZKANIA -C2/160

BUDYNEK	PIĘTRO	KLATKA
C	5	C2
NR MIESZKANIA	LICZBA POKOI	POWIERZCHNIA
160	4	74,34 m²

ZESTAWIENIE POMIESZCZEŃ

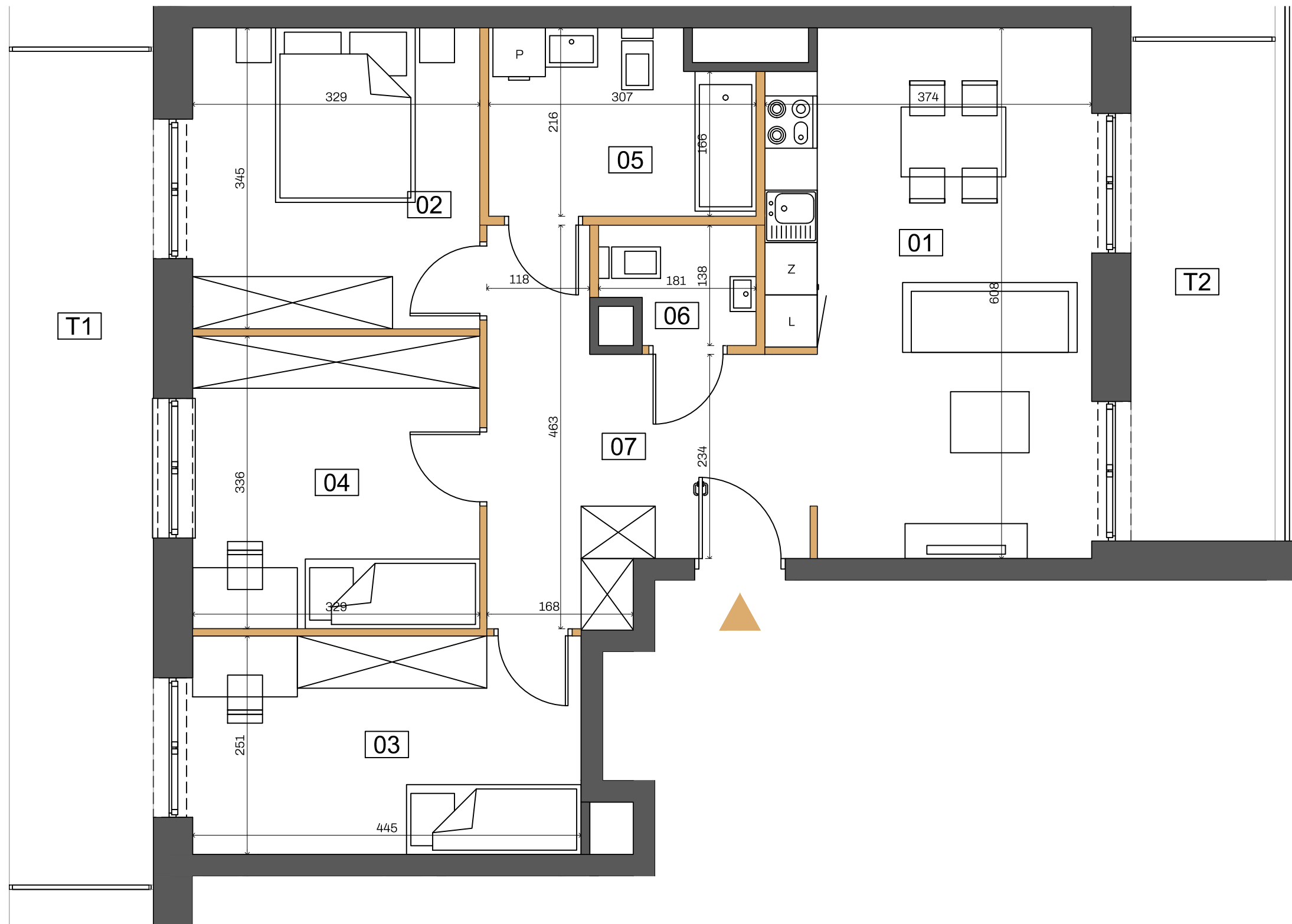
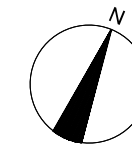
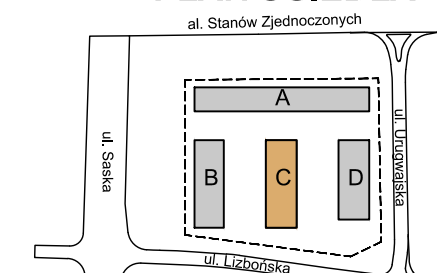
01 POKÓJ DZIENNY Z ANEKSEM	20,83 m ²
02 SYPIALNIA	11,25 m ²
03 SYPIALNIA	11,01 m ²
04 SYPIALNIA	10,99 m ²
05 ŁAZIENKA	6,17 m ²
06 WC	2,22 m ²
07 HOL WEJŚCIOWY	11,87 m ²
T1 TARAS	16,71 m ²
T2 TARAS	9,99 m ²

POWIERZCHNIA UŻYTKOWA: 74,34 m²

RZUT KONDYGNACJI 6



PLAN OSIEDLA



- Ściany z możliwością rearanżacji (2,14m²)
- Ściany nierozbieralne

1. Aranżacja lokalu mieszkalnego na rzucie stanowi przykładową aranżację określającą funkcjonalność lokalu. Wyposażenie i wielkość zaproponowanych urządzeń ma charakter orientacyjny. Zakres wyposażenia i wykończenia lokalu określa Umowa nabycia lokalu.
2. Powierzchnia pomieszczeń, lokalizacja przyborów sanitarnych podano zgodnie z projektem budowlanym oraz projektem wykonawczym, stanowiącym uszczegółowienie projektu budowlanego. Mogą wystąpić niewielkie różnice wymiarów i usytuowania elementów powstałe w trakcie realizacji prac budowlanych.
3. Powierzchnia użytkowa lokalu określona na podstawie rozporządzenie Ministra Rozwoju z dnia 11 września 2020 r. w sprawie szczegółowego zakresu i formy projektu budowlanego oraz uwzględnienia treści Polskiej Normy PN-ISO 9836:2015-12.
4. Do powierzchni użytkowej lokalu nie wlicza się powierzchni elementów nadających się do demontażu np. ścianek działowych. Podane wymiary są wymiarami w świetle pionowych przegród (ścian) w stanie surowym, nie uwzględniają wykończenia tynkiem.
5. Informacje na karcie nie stanowią oferty handlowej w rozumieniu art.60 kodeksu cywilnego.



J E M S A R C H I T E K T U R A