

## DANE MIESZKANIA -C2/148

BUDYNEK	PIĘTRO	KLATKA
<b>C</b>	<b>3</b>	<b>C2</b>
NR MIESZKANIA	LICZBA POKOI	POWIERZCHNIA
<b>148</b>	<b>4</b>	<b>76,53 m<sup>2</sup></b>

## ZESTAWIENIE POMIESZCZEŃ

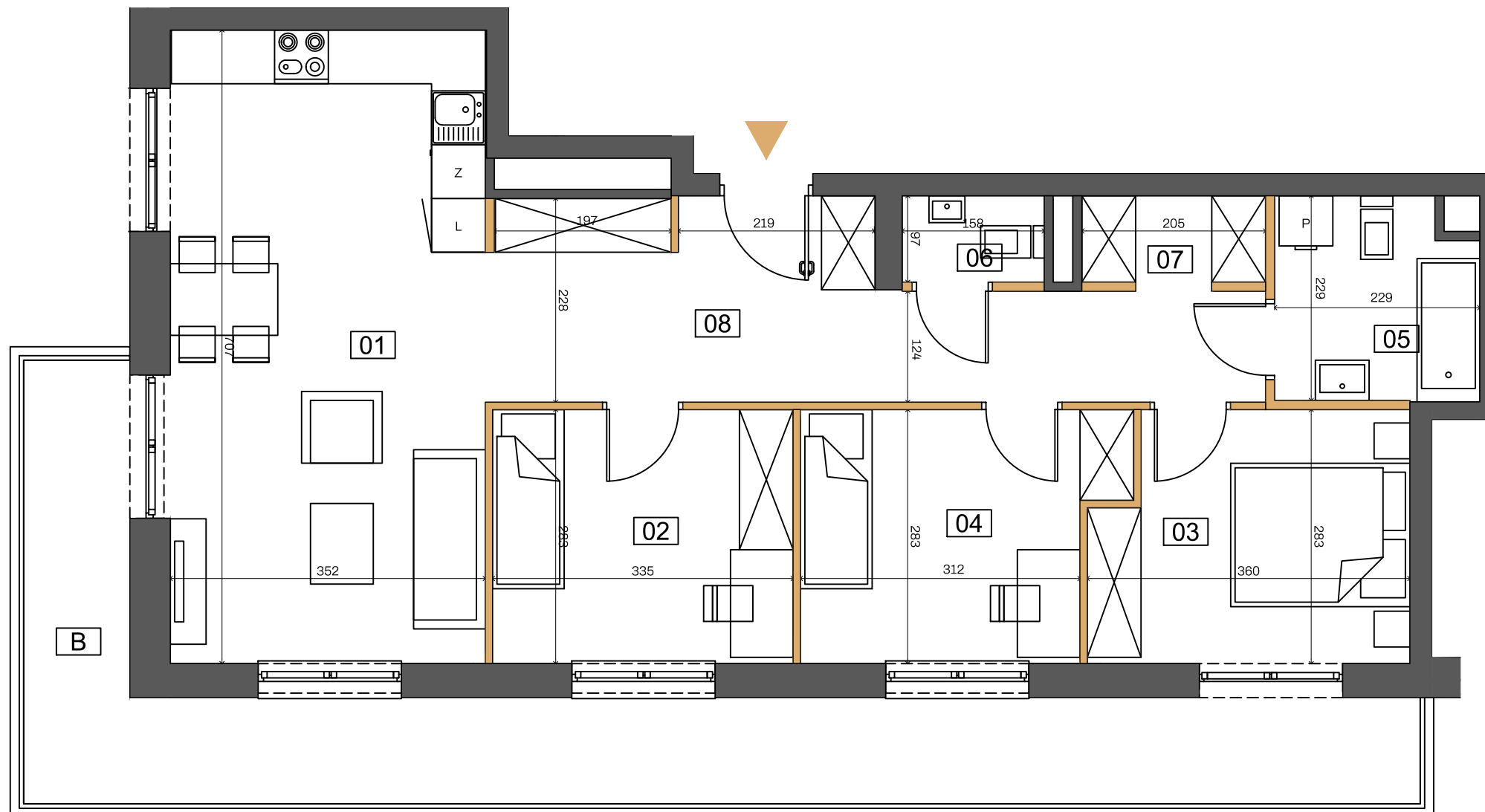
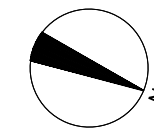
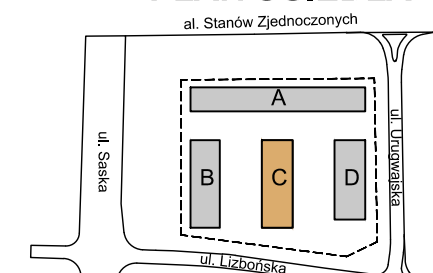
01 POKÓJ DZIENNY Z ANEKSEM	24,64 m <sup>2</sup>
02 SYPIALNIA	9,46 m <sup>2</sup>
03 SYPIALNIA	9,45 m <sup>2</sup>
04 SYPIALNIA	9,41 m <sup>2</sup>
05 ŁAZIENKA	4,93 m <sup>2</sup>
06 WC	1,49 m <sup>2</sup>
07 WNĘKA GARDEROBIANA	1,95 m <sup>2</sup>
08 HOL WEJŚCIOWY	15,20 m <sup>2</sup>
B BALKON	22,65 m <sup>2</sup>

POWIERZCHNIA UŻYTKOWA: **76,53 m<sup>2</sup>**

## RZUT KONDYGNACJI 4



## PLAN OSIEDLA



0 1 2 3 4 5

 Ściany z możliwością rearanżacji (2,27m<sup>2</sup>)

Ściany nierozbieralne

- Aranżacja lokalu mieszkalnego na rzucie stanowi przykładową aranżację określającą funkcjonalność lokalu. Wyposażenie i wielkość zaproponowanych urządzeń ma charakter orientacyjny. Zakres wyposażenia i wykończenia lokalu określa Umowa nabycia lokalu.
- Powierzchnia pomieszczeń, lokalizacja przyborów sanitarnych podano zgodnie z projektem budowlanym oraz projektem wykonawczym, stanowiącym uszczegółowienie projektu budowlanego. Mogą wystąpić niewielkie różnice wymiarów i usytuowania elementów powstałe w trakcie realizacji prac budowlanych.
- Powierzchnia użytkowa lokalu określona na podstawie rozporządzenie Ministra Rozwoju z dnia 11 września 2020 r. w sprawie szczegółowego zakresu i formy projektu budowlanego oraz uwzględnienia treści Polskiej Normy PN-ISO 9836:2015-12.
- Do powierzchni użytkowej lokalu nie wlicza się powierzchni elementów nadających się do demontażu np. ścianek działowych. Podane wymiary są wymiarami w świetle pionowych przegród (ścian) w stanie surowym, nie uwzględniają wykończenia tynkiem.
- Informacje na karcie nie stanowią oferty handlowej w rozumieniu art.60 kodeksu cywilnego.



J E M S   A R C H I T E K T U R A