

DANE MIESZKANIA -C2/138

BUDYNEK	PIĘTRO	KLATKA
C	1	C2
NR MIESZKANIA	LICZBA POKOI	POWIERZCHNIA
138	4	76,57 m²

ZESTAWIENIE POMIESZCZEŃ

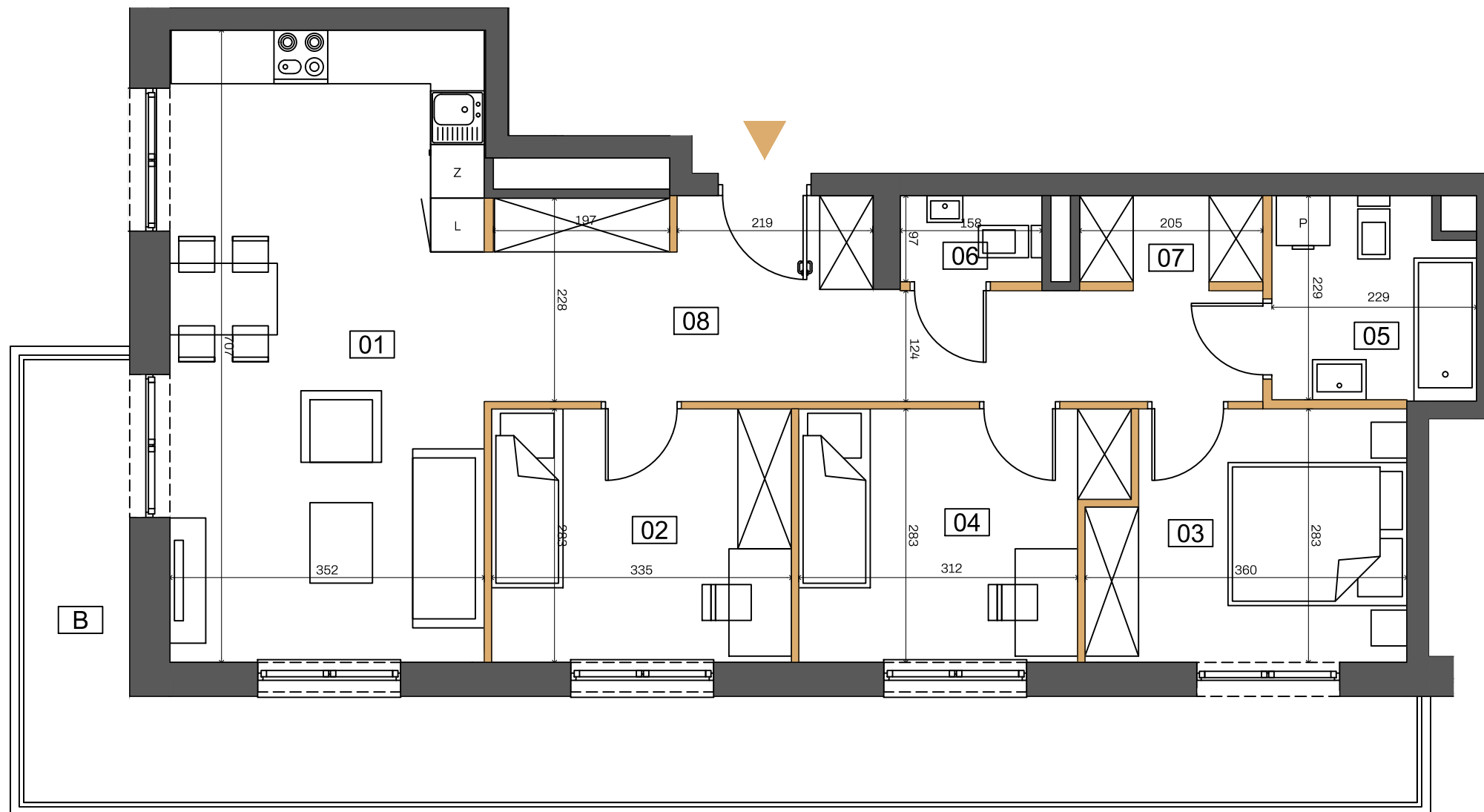
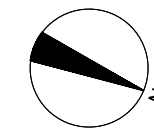
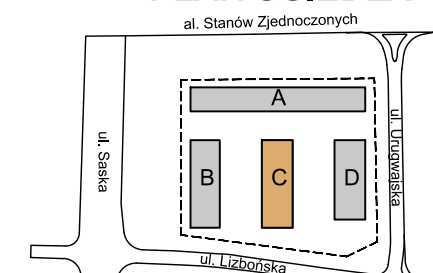
01 POKÓJ DZIENNY Z ANEKSEM	24,64 m ²
02 SYPIALNIA	9,46 m ²
03 SYPIALNIA	9,45 m ²
04 SYPIALNIA	9,41 m ²
05 ŁAZIENKA	4,93 m ²
06 WC	1,49 m ²
07 WNĘKA GARDEROBIANA	1,99 m ²
08 HOL WEJŚCIOWY	15,20 m ²
B BALKON	22,65 m ²

POWIERZCHNIA UŻYTKOWA: 76,57 m²

RZUT KONDYGNACJI 2



PLAN OSIEDLA



Ściany z możliwością rearanżacji (2,23m²)
Ściany nierozbieralne

- Aranżacja lokalu mieszkalnego na rzucie stanowi przykładową aranżację określającą funkcjonalność lokalu. Wyposażenie i wielkość zaproponowanych urządzeń ma charakter orientacyjny. Zakres wyposażenia i wykończenia lokalu określa Umowa nabycia lokalu.
- Powierzchnia pomieszczeń, lokalizacja przyborów sanitarnych podano zgodnie z projektem budowlanym oraz projektem wykonawczym, stanowiącym uszczegółowienie projektu budowlanego. Mogą wystąpić niewielkie różnice wymiarów i usytuowania elementów powstałe w trakcie realizacji prac budowlanych.
- Powierzchnia użytkowa lokalu określona na podstawie rozporządzenie Ministra Rozwoju z dnia 11 września 2020 r. w sprawie szczegółowego zakresu i formy projektu budowlanego oraz uwzględnienia treści Polskiej Normy PN-ISO 9836:2015-12.
- Do powierzchni użytkowej lokalu nie wlicza się powierzchni elementów nadających się do demontażu np. ścianek działowych. Podane wymiary są wymiarami w świetle pionowych przegród (ścian) w stanie surowym, nie uwzględniają wykończenia tynkiem.
- Informacje na karcie nie stanowią oferty handlowej w rozumieniu art.60 kodeksu cywilnego.



J E M S A R C H I T E K T C I