

ZAMIESZKAJ W HARMONII Z OTOCZENIEM

LIZBOŃSKA
SASKA KĘPA

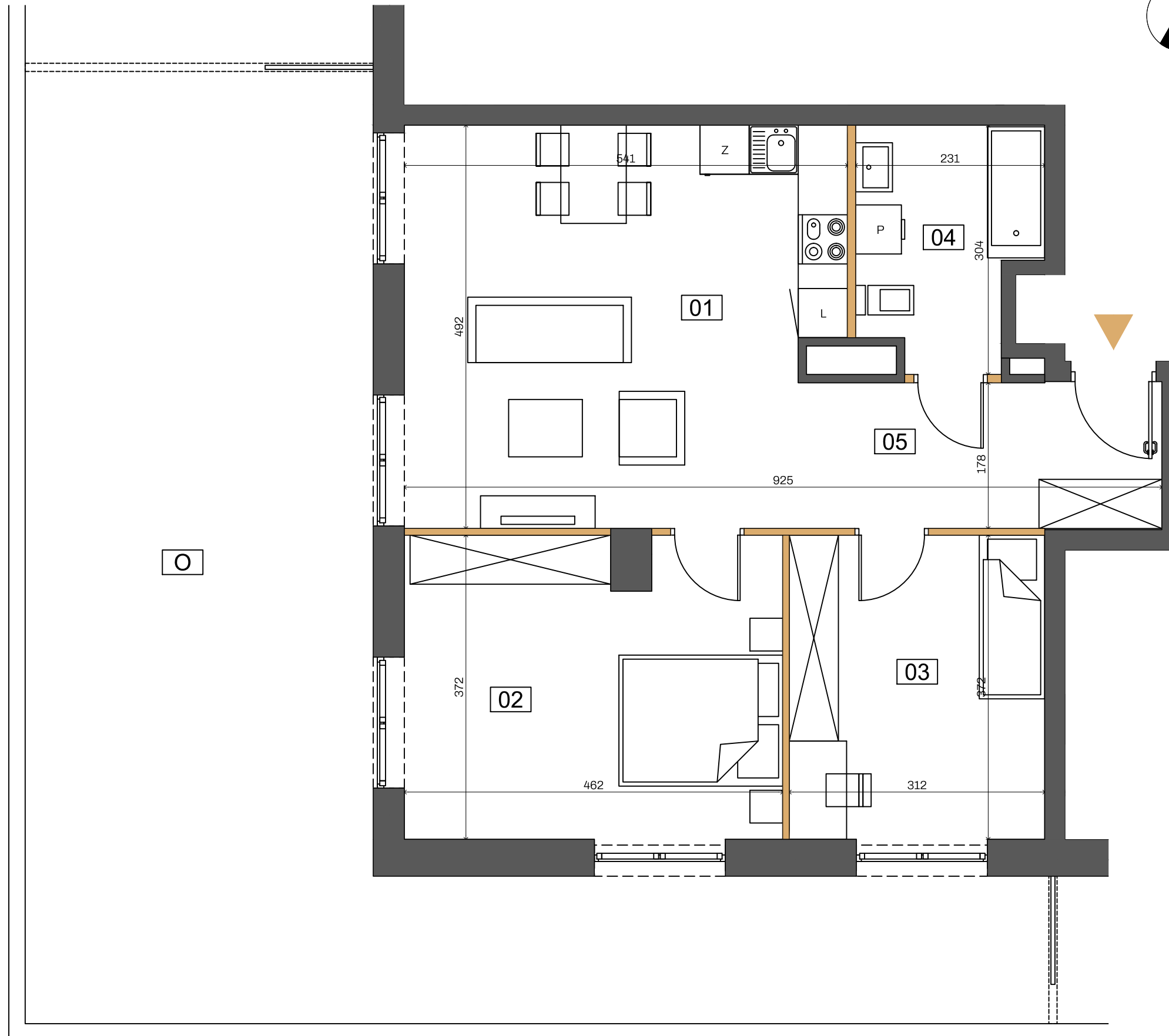
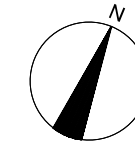
DANE MIESZKANIA -C2/134

BUDYNEK	PIĘTRO	KLATKA
C	0	C2
NR MIESZKANIA	LICZBA POKOI	POWIERZCHNIA
134	3	67,07 m²

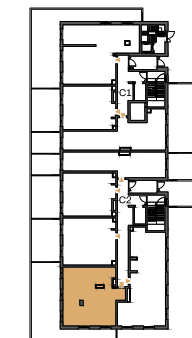
ZESTAWIENIE POMIESZCZEŃ

01 POKÓJ DZIENNY Z ANEKSEM	25,09 m ²
02 SYPIALNIA	16,67 m ²
03 SYPIALNIA	11,49 m ²
04 ŁAZIENKA	5,94 m ²
05 HOL WEJŚCIOWY	7,88 m ²
O OGRÓDEK	63,98 m ²

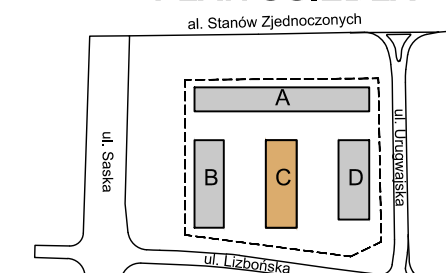
POWIERZCHNIA UŻYTKOWA: **67,07 m²**



RZUT KONDYGNACJI 1



PLAN OSIEDLA



Ściany z możliwością rearanżacji (1,24m²)

Ściany nierozbieralne

- Aranżacja lokalu mieszkalnego na rzucie stanowi przykładową aranżację określającą funkcjonalność lokalu. Wyposażenie i wielkość zaproponowanych urządzeń ma charakter orientacyjny. Zakres wyposażenia i wykończenia lokalu określa Umowa nabycia lokalu.
- Powierzchnia pomieszczeń, lokalizacja przyborów sanitarnych podano zgodnie z projektem budowlanym oraz projektem wykonawczym, stanowiącym uszczegółowienie projektu budowlanego. Mogą wystąpić niewielkie różnice wymiarów i usytuowania elementów powstałe w trakcie realizacji prac budowlanych.
- Powierzchnia użytkowa lokalu określona na podstawie rozporządzenie Ministra Rozwoju z dnia 11 września 2020 r. w sprawie szczegółowego zakresu i formy projektu budowlanego oraz uwzględnienia treści Polskiej Normy PN-ISO 9836:2015-12.
- Do powierzchni użytkowej lokalu nie wlicza się powierzchni elementów nadających się do demontażu np. ścianek działowych. Podane wymiary są wymiarami w świetle pionowych przegród (ścian) w stanie surowym, nie uwzględniają wykończenia tynkiem.
- Informacje na karcie nie stanowią oferty handlowej w rozumieniu art.60 kodeksu cywilnego.



J E M S A R C H I T E K T U R A