

## DANE MIESZKANIA -C1/131

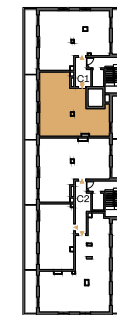
BUDYNEK	PIĘTRO	KLATKA
<b>C</b>	<b>5</b>	<b>C1</b>
NR MIESZKANIA	LICZBA POKOI	POWIERZCHNIA
<b>131</b>	<b>4</b>	<b>69,86 m<sup>2</sup></b>

## ZESTAWIENIE POMIESZCZEŃ

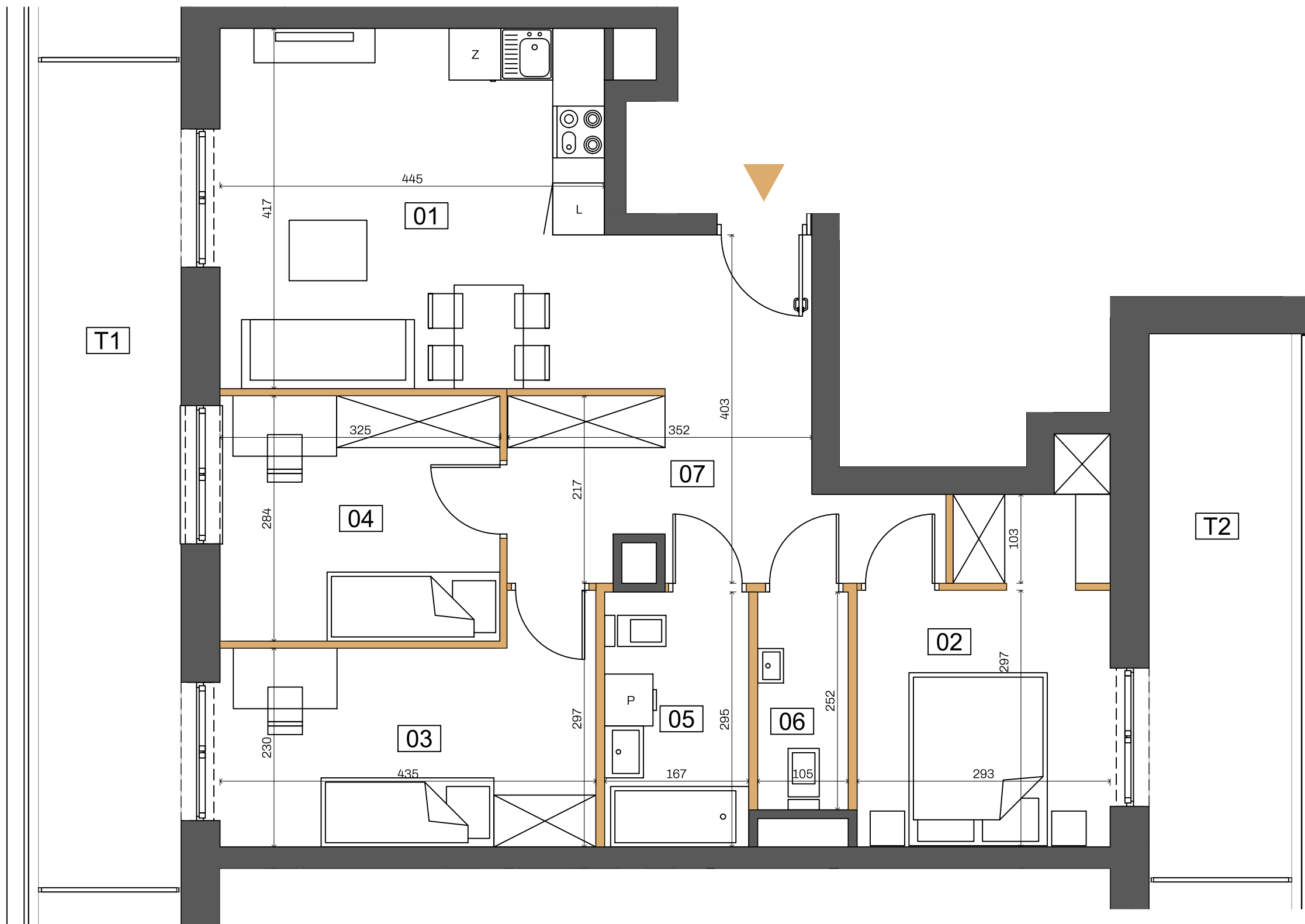
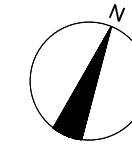
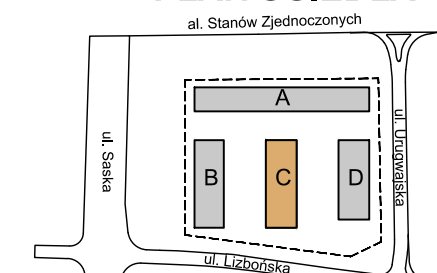
01	POKÓJ DZIENNY Z ANEKSEM	19,63 m <sup>2</sup>
02	SYPIALNIA	10,94 m <sup>2</sup>
03	SYPIALNIA	10,60 m <sup>2</sup>
04	SYPIALNIA	9,16 m <sup>2</sup>
05	ŁAZIENKA	4,90 m <sup>2</sup>
06	WC	2,65 m <sup>2</sup>
07	HOL WEJŚCIOWY	11,98 m <sup>2</sup>
T1 TARAS		16,72 m <sup>2</sup>
T2 TARAS		10,96 m <sup>2</sup>

POWIERZCHNIA UŻYTKOWA: **69,86 m<sup>2</sup>**

## RZUT KONDYGNACJI 6



## PLAN OSIEDLA



0 1 2 3 4 5

Ściany z możliwością rearanżacji (2,27m<sup>2</sup>)

Ściany nierozbieralne

- Aranżacja lokalu mieszkalnego na rzucie stanowi przykładową aranżację określającą funkcjonalność lokalu. Wyposażenie i wielkość zaproponowanych urządzeń ma charakter orientacyjny. Zakres wyposażenia i wykończenia lokalu określa Umowa nabycia lokalu.
- Powierzchnia pomieszczeń, lokalizacja przyborów sanitarnych podano zgodnie z projektem budowlanym oraz projektem wykonawczym, stanowiącym uszczegółowienie projektu budowlanego. Mogą wystąpić niewielkie różnice wymiarów i usytuowania elementów powstałe w trakcie realizacji prac budowlanych.
- Powierzchnia użytkowa lokalu określona na podstawie rozporządzenie Ministra Rozwoju z dnia 11 września 2020 r. w sprawie szczegółowego zakresu i formy projektu budowlanego oraz uwzględnienia treści Polskiej Normy PN-ISO 9836:2015-12.
- Do powierzchni użytkowej lokalu nie wlicza się powierzchni elementów nadających się do demontażu np. ścianek działowych. Podane wymiary są wymiarami w świetle pionowych przegród (ścian) w stanie surowym, nie uwzględniają wykończenia tynkiem.
- Informacje na karcie nie stanowią oferty handlowej w rozumieniu art.60 kodeksu cywilnego.



J E M S   A R C H I T E K T U R A