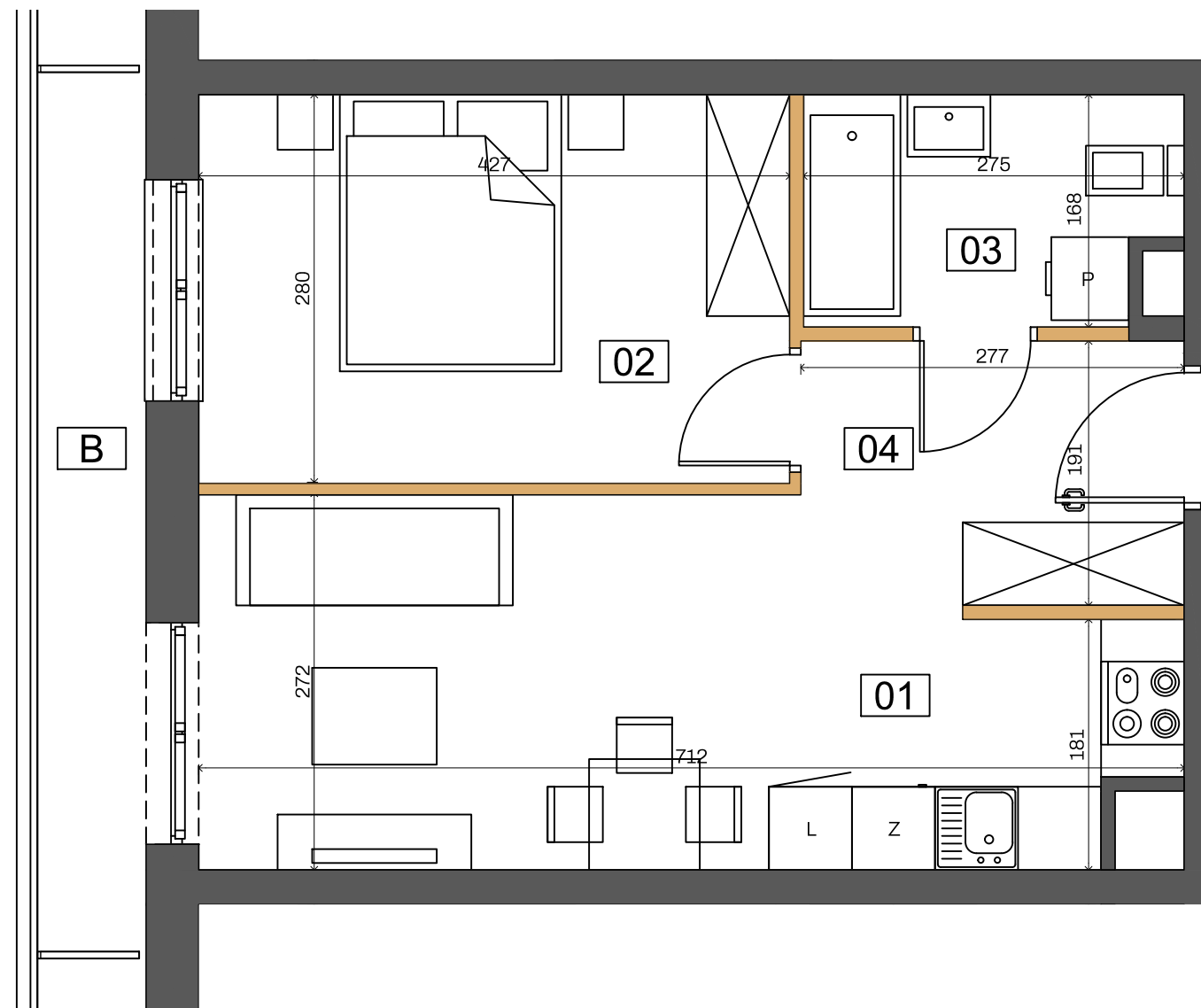
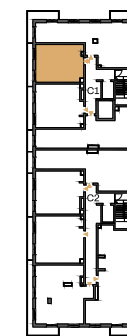


**DANE MIESZKANIA -C1/125**

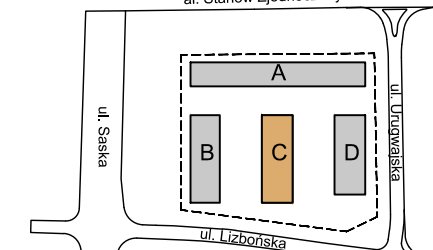
BUDYNEK	PIĘTRO	KLATKA
<b>C</b>	<b>3</b>	<b>C1</b>
NR MIESZKANIA	LICZBA POKOI	POWIERZCHNIA
<b>125</b>	<b>2</b>	<b>37,81 m<sup>2</sup></b>

**ZESTAWIENIE POMIESZCZEŃ**

01 POKÓJ DZIENNY Z ANEKSEM	16,24 m <sup>2</sup>
02 SYPIALNIA	11,89 m <sup>2</sup>
03 ŁAZIENKA	4,30 m <sup>2</sup>
04 HOL WEJŚCIOWY	5,38 m <sup>2</sup>
<hr/>	
B BALKON	4,89 m <sup>2</sup>

**POWIERZCHNIA UŻYTKOWA: 37,81 m<sup>2</sup>****RZUT KONDYGNACJI 4****PLAN OSIEDLA**

al. Stanów Zjednoczonych



 Ściany z możliwością rearanżacji (1,01m<sup>2</sup>)

 Ściany nierozbieralne

- Aranżacja lokalu mieszkalnego na rzucie stanowi przykładową aranżację określającą funkcjonalność lokalu. Wyposażenie i wielkość zaproponowanych urządzeń ma charakter orientacyjny. Zakres wyposażenia i wykończenia lokalu określa Umowa nabycia lokalu.
- Powierzchnia pomieszczeń, lokalizacja przyborów sanitarnych podano zgodnie z projektem budowlanym oraz projektem wykonawczym, stanowiącym uszczegółowienie projektu budowlanego. Mogą wystąpić niewielkie różnice wymiarów i usytuowania elementów powstałe w trakcie realizacji prac budowlanych.
- Powierzchnia użytkowa lokalu określona na podstawie rozporządzenie Ministra Rozwoju z dnia 11 września 2020 r. w sprawie szczegółowego zakresu i formy projektu budowlanego oraz uwzględnienia treści Polskiej Normy PN-ISO 9836:2015-12.
- Do powierzchni użytkowej lokalu nie wlicza się powierzchni elementów nadających się do demontażu np. ścianek działowych. Podane wymiary są wymiarami w świetle pionowych przegród (ścian) w stanie surowym, nie uwzględniają wykończenia tynkiem.
- Informacje na karcie nie stanowią oferty handlowej w rozumieniu art.60 kodeksu cywilnego.

**J E M S   A R C H I T E K C I**