

DANE MIESZKANIA - B2/95

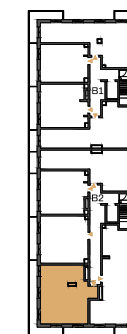
BUDYNEK	PIĘTRO	KLATKA
B	2	B2
NR MIESZKANIA	LICZBA POKOI	POWIERZCHNIA
95	3	60,00 m²

ZESTAWIENIE POMIESZCZEŃ

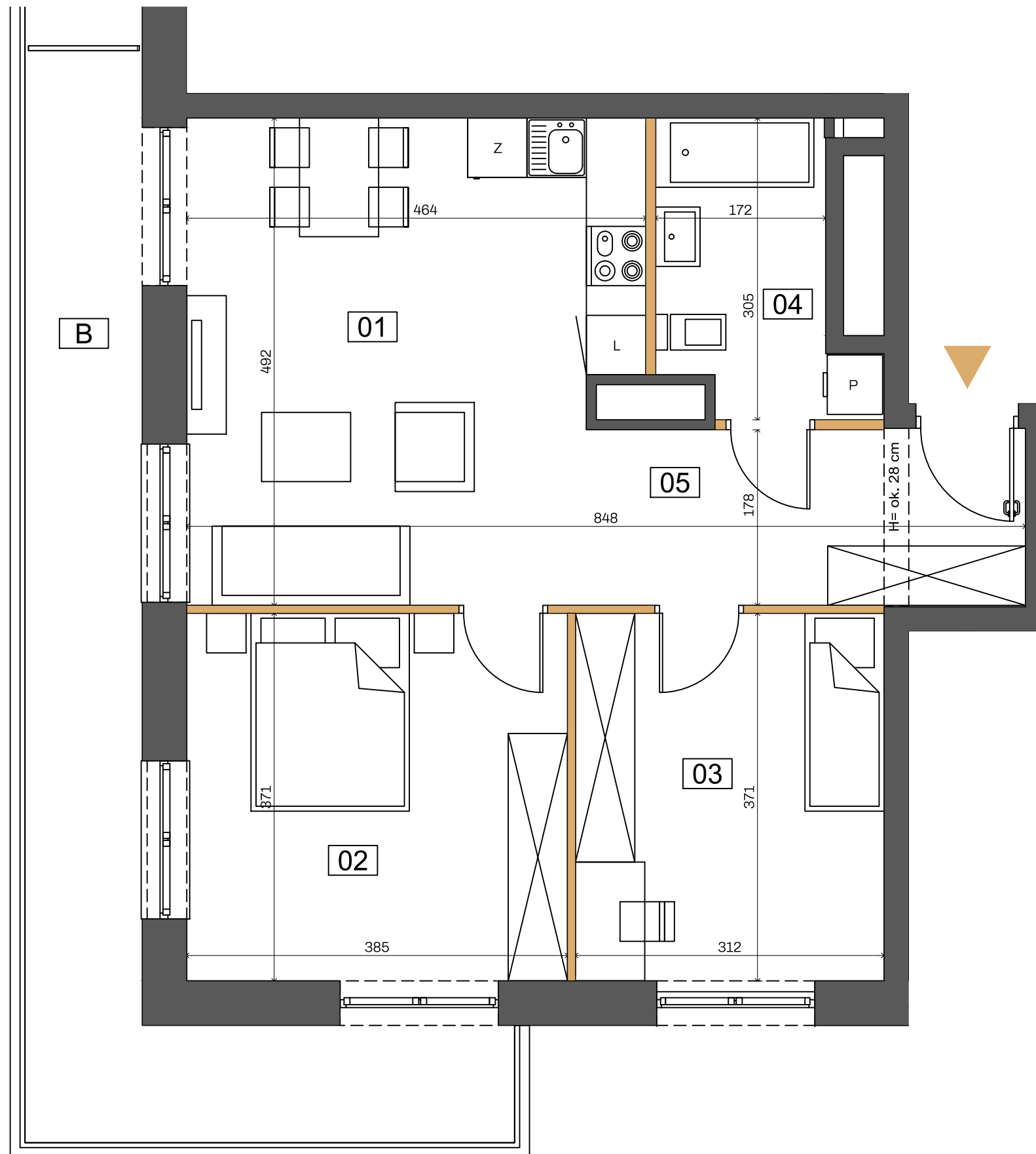
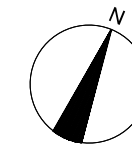
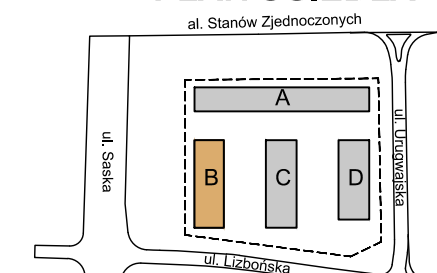
01 POKÓJ DZIENNY Z ANEKSEM	21,26 m ²
02 SYPIALNIA	14,15 m ²
03 SYPIALNIA	11,47 m ²
04 ŁAZIENKA	5,27 m ²
05 HOL WEJŚCIOWY	7,85 m ²
<hr/>	
B BALKON	17,33 m ²

POWIERZCHNIA UŻYTKOWA: 60,00 m²

RZUT KONDYGNACJI 3



PLAN OSIEDLA



Ściany z możliwością rearanżacji (1,30m²)
 Ściany nierozbieralne

- Aranżacja lokalu mieszkalnego na rzucie stanowi przykładową aranżację określającą funkcjonalność lokalu. Wyposażenie i wielkość zaproponowanych urządzeń ma charakter orientacyjny. Zakres wyposażenia i wykończenia lokalu określa Umowa nabycia lokalu.
- Powierzchnia pomieszczeń, lokalizacja przyborów sanitarnych podano zgodnie z projektem budowlanym oraz projektem wykonawczym, stanowiącym uszczegółowienie projektu budowlanego. Mogą wystąpić niewielkie różnice wymiarów i usytuowania elementów powstałe w trakcie realizacji prac budowlanych.
- Powierzchnia użytkowa lokalu określona na podstawie rozporządzenie Ministra Rozwoju z dnia 11 września 2020 r. w sprawie szczegółowego zakresu i formy projektu budowlanego oraz uwzględnienia treści Polskiej Normy PN-ISO 9836:2015-12.
- Do powierzchni użytkowej lokalu nie wlicza się powierzchni elementów nadających się do demontażu np. ścianek działowych. Podane wymiary są wymiarami w świetle pionowych przegród (ścian) w stanie surowym, nie uwzględniają wykończenia tynkiem.
- Informacje na karcie nie stanowią oferty handlowej w rozumieniu art.60 kodeksu cywilnego.



J E M S A R C H I T E K T U R A