

**DANE MIESZKANIA -B2/108**

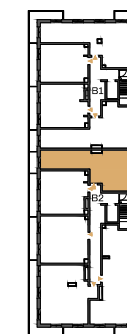
BUDYNEK <b>B</b>	PIĘTRO <b>4</b>	KLATKA <b>B2</b>
NR MIESZKANIA <b>108</b>	LICZBA POKOI <b>3</b>	POWIERZCHNIA <b>58,53 m<sup>2</sup></b>

**ZESTAWIENIE POMIESZCZEŃ**

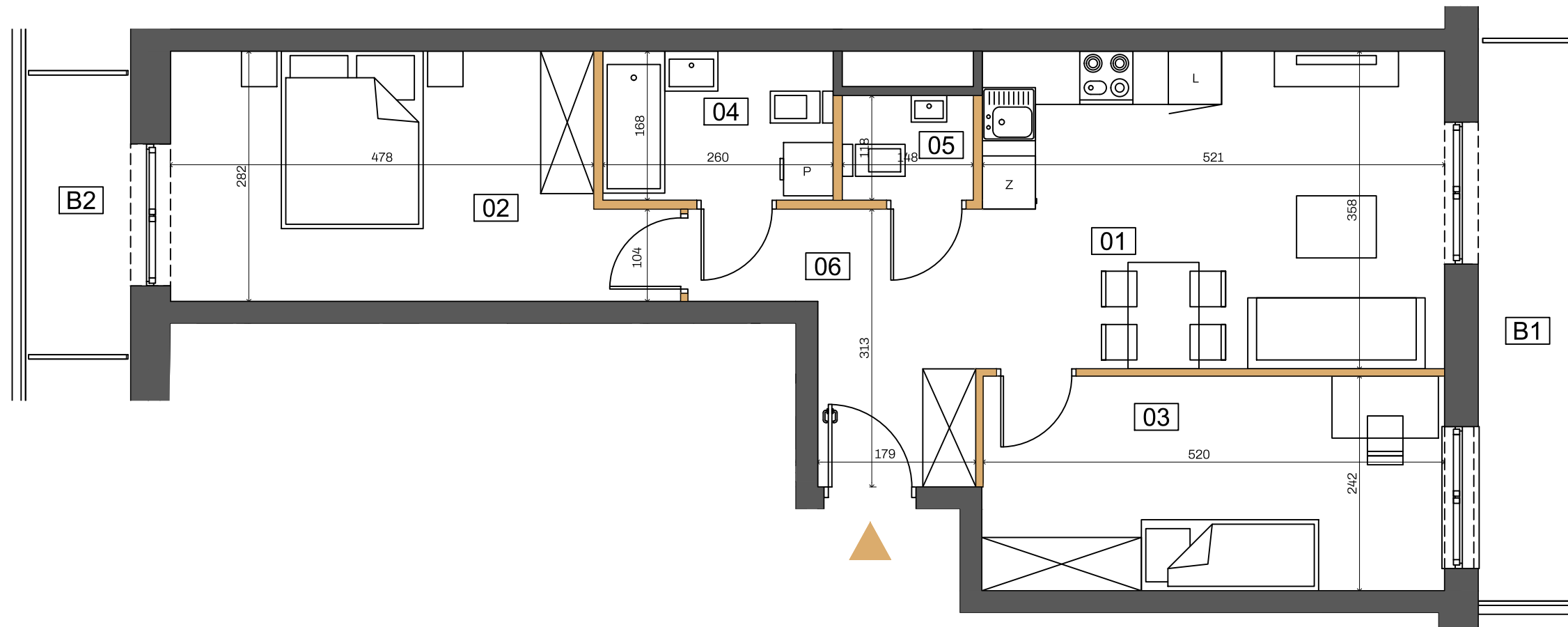
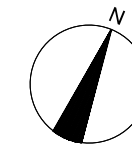
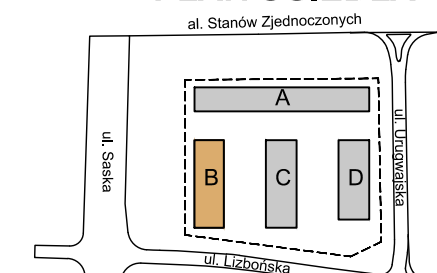
01 POKÓJ DZIENNY Z ANEKSEM	18,66 m <sup>2</sup>
02 SYPIALNIA	14,28 m <sup>2</sup>
03 SYPIALNIA	12,48 m <sup>2</sup>
04 ŁAZIENKA	4,33 m <sup>2</sup>
05 WC	1,75 m <sup>2</sup>
06 HOL WEJŚCIOWY	7,03 m <sup>2</sup>
B1 BALKON	7,36 m <sup>2</sup>
B2 BALKON	3,69 m <sup>2</sup>

**POWIERZCHNIA UŻYTKOWA: 58,53 m<sup>2</sup>**

**RZUT KONDYGNACJI 5**



**PLAN OSIEDLA**



Ściany z możliwością rearanżacji (1,45m<sup>2</sup>)

Ściany nierozbieralne

- Aranżacja lokalu mieszkalnego na rzucie stanowi przykładową aranżację określającą funkcjonalność lokalu. Wyposażenie i wielkość zaproponowanych urządzeń ma charakter orientacyjny. Zakres wyposażenia i wykończenia lokalu określa Umowa nabycia lokalu.
- Powierzchnia pomieszczeń, lokalizacja przyborów sanitarnych podano zgodnie z projektem budowlanym oraz projektem wykonawczym, stanowiącym uszczegółowienie projektu budowlanego. Mogą wystąpić niewielkie różnice wymiarów i usytuowania elementów powstałe w trakcie realizacji prac budowlanych.
- Powierzchnia użytkowa lokalu określona na podstawie rozporządzenie Ministra Rozwoju z dnia 11 września 2020 r. w sprawie szczegółowego zakresu i formy projektu budowlanego oraz uwzględnienia treści Polskiej Normy PN-ISO 9836:2015-12.
- Do powierzchni użytkowej lokalu nie wlicza się powierzchni elementów nadających się do demontażu np. ścianek działowych. Podane wymiary są wymiarami w świetle pionowych przegród (ścian) w stanie surowym, nie uwzględniają wykończenia tynkiem.
- Informacje na karcie nie stanowią oferty handlowej w rozumieniu art.60 kodeksu cywilnego.



**J E M S   A R C H I T E K T U R A**