

**DANE MIESZKANIA - B1/67**

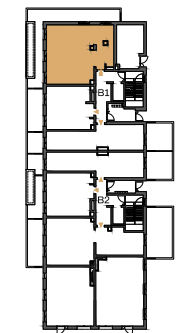
BUDYNEK	PIĘTRO	KLATKA
<b>B</b>	<b>0</b>	<b>B1</b>
NR MIESZKANIA	LICZBA POKOI	POWIERZCHNIA
<b>67</b>	<b>3</b>	<b>76,12 m<sup>2</sup></b>

**ZESTAWIENIE POMIESZCZEŃ**

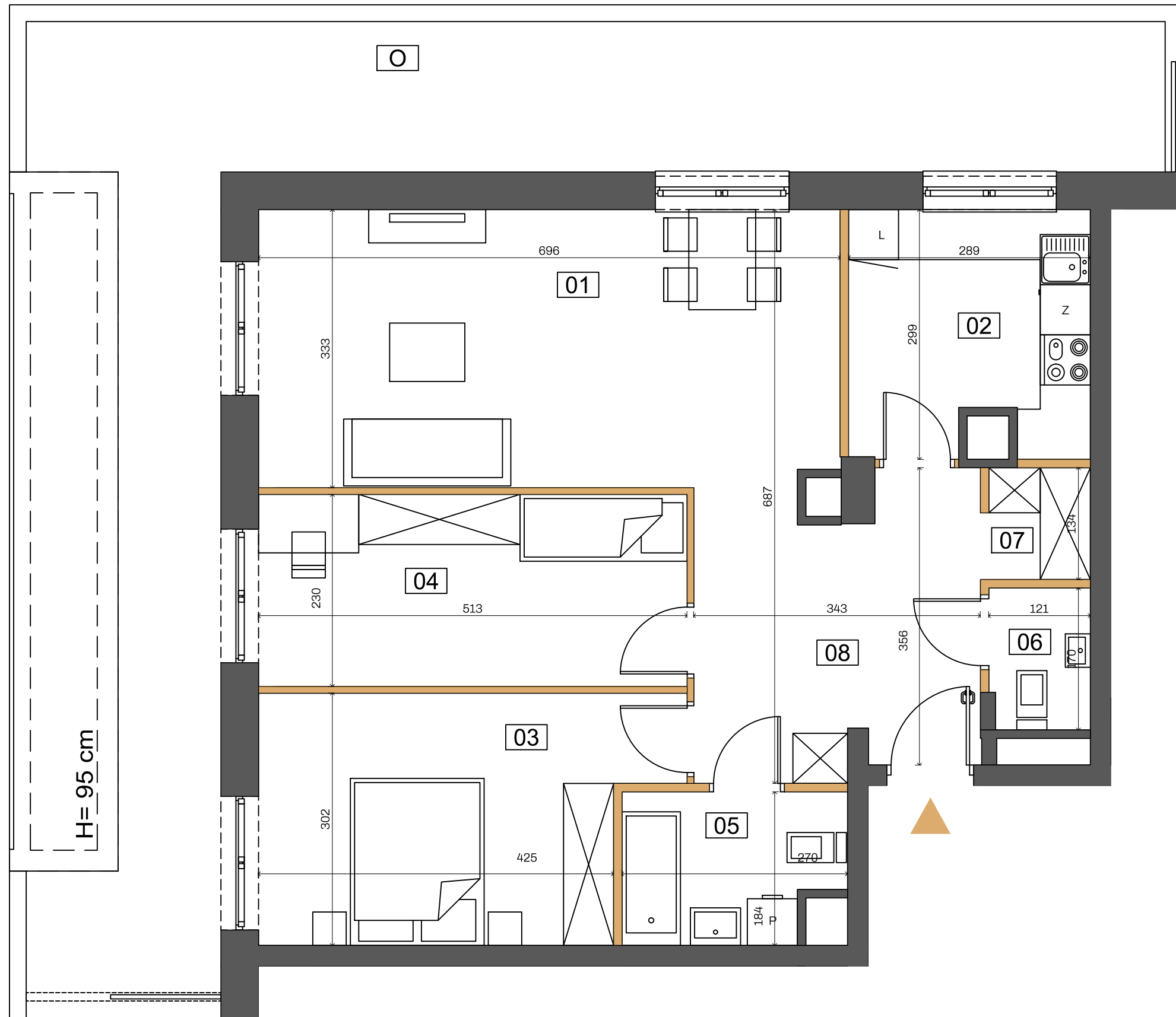
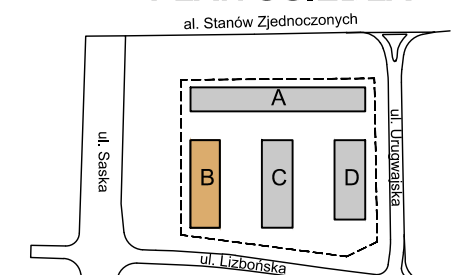
01 POKÓJ DZIENNY	22,91 m <sup>2</sup>
03 SYPIALNIA	13,68 m <sup>2</sup>
04 SYPIALNIA	11,76 m <sup>2</sup>
02 KUCHNIA	8,12 m <sup>2</sup>
05 ŁAZIENKA	4,52 m <sup>2</sup>
06 WC	2,00 m <sup>2</sup>
08 HOL WEJŚCIOWY	11,52 m <sup>2</sup>
07 WNĘKA GARDEROBIANA	1,61 m <sup>2</sup>
O OGRÓDEK	37,90 m <sup>2</sup>

**POWIERZCHNIA UŻYTKOWA: 76,12 m<sup>2</sup>**

**RZUT KONDYGNACJI 1**



**PLAN OSIEDLA**



- Ściany z możliwością rearanżacji (2,43m<sup>2</sup>)
- Ściany nierozbieralne

1. Aranżacja lokalu mieszkalnego na rzucie stanowi przykładową aranżację określającą funkcjonalność lokalu. Wyposażenie i wielkość zaproponowanych urządzeń ma charakter orientacyjny. Zakres wyposażenia i wykończenia lokalu określa Umowa nabycia lokalu.
2. Powierzchnia pomieszczeń, lokalizacja przyborów sanitarnych podano zgodnie z projektem budowlanym oraz projektem wykonawczym, stanowiącym uszczegółowienie projektu budowlanego. Mogą wystąpić niewielkie różnice wymiarów i usytuowania elementów powstałe w trakcie realizacji prac budowlanych.
3. Powierzchnia użytkowa lokalu określona na podstawie rozporządzenie Ministra Rozwoju z dnia 11 września 2020 r. w sprawie szczegółowego zakresu i formy projektu budowlanego oraz uwzględnienia treści Polskiej Normy PN-ISO 9836:2015-12.
4. Do powierzchni użytkowej lokalu nie wlicza się powierzchni elementów nadających się do demontażu np. ścianek działowych. Podane wymiary są wymiarami w świetle pionowych przegród (ścian) w stanie surowym, nie uwzględniają wykończenia tynkiem.
5. Informacje na karcie nie stanowią oferty handlowej w rozumieniu art.60 kodeksu cywilnego.



**J E M S   A R C H I T E K T U R A**