

DANE MIESZKANIA - A2/28

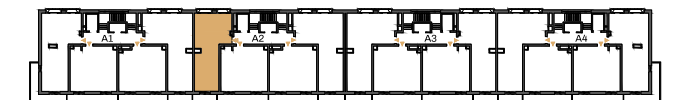
| BUDYNEK | PIĘTRO | KLATKA |
|---------------|--------------|----------------------------|
| A | 3 | A2 |
| NR MIESZKANIA | LICZBA POKOI | POWIERZCHNIA |
| 28 | 2 | 48,69 m² |

ZESTAWIENIE POMIESZCZEŃ

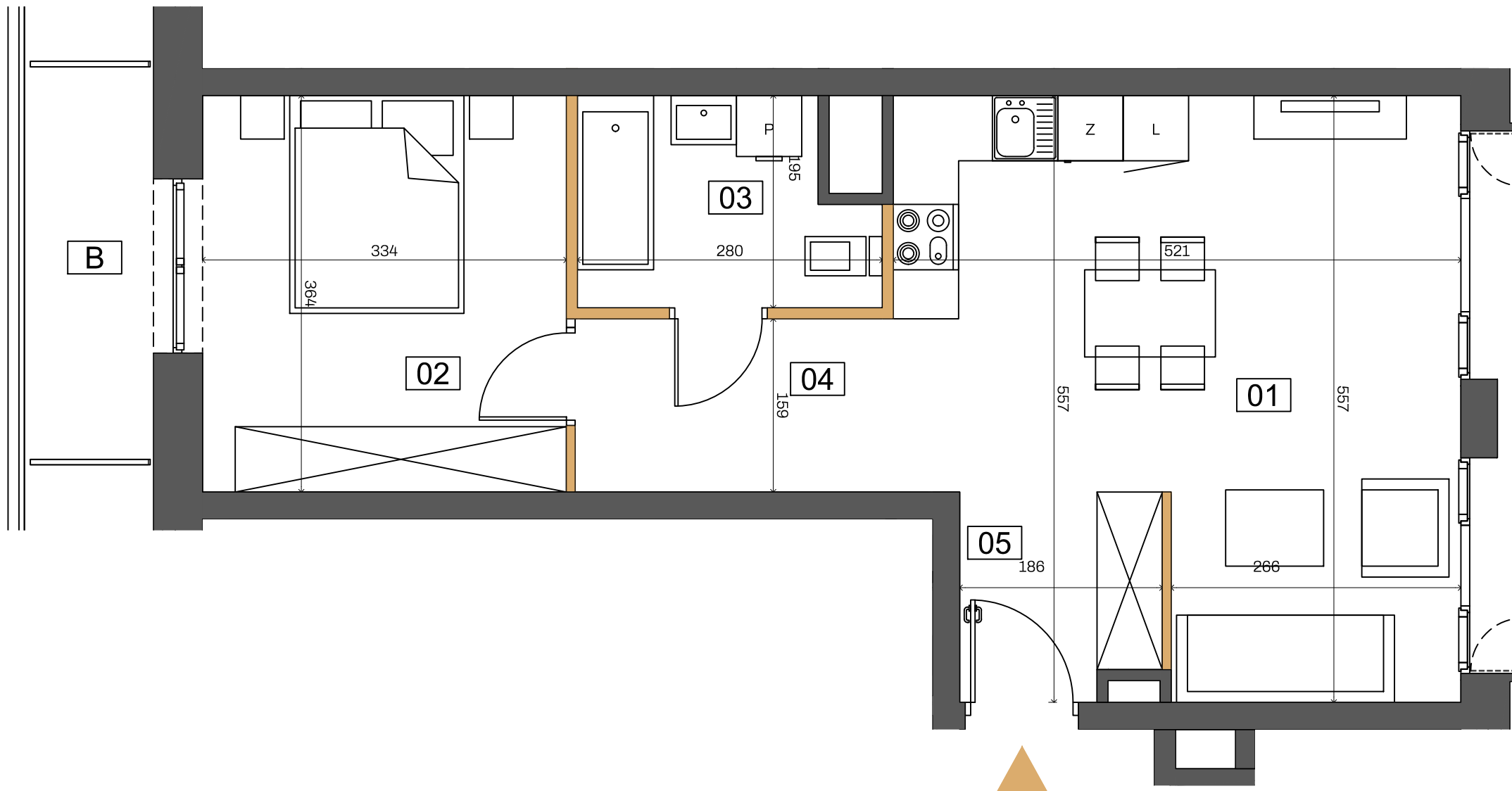
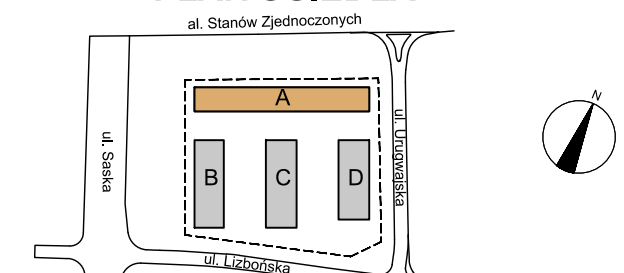
| | |
|----------------------------|----------------------|
| 01 POKÓJ DZIENNY Z ANEKSEM | 23,86 m ² |
| 02 SYPIALNIA | 12,00 m ² |
| 03 ŁAZIENKA | 4,84 m ² |
| 04 KORYTARZ | 4,60 m ² |
| 05 HOL WEJŚCIOWY | 3,39 m ² |
| <hr/> | |
| B BALKON | 4,21 m ² |

POWIERZCHNIA UŻYTKOWA: **48,69 m²**

RZUT KONDYGNACJI 4



PLAN OSIEDLA



0 1 2 3 4 5

 Ściany z możliwością rearanżacji (0,84m²)

 Ściany nierozbieralne

- Aranżacja lokalu mieszkalnego na rzucie stanowi przykładową aranżację określającą funkcjonalność lokalu. Wyposażenie i wielkość zaproponowanych urządzeń ma charakter orientacyjny. Zakres wyposażenia i wykończenia lokalu określa Umowa nabycia lokalu.
- Powierzchnia pomieszczeń, lokalizacja przyborów sanitarnych podano zgodnie z projektem budowlanym oraz projektem wykonawczym, stanowiącym uszczegółowienie projektu budowlanego. Mogą wystąpić niewielkie różnice wymiarów i usytuowania elementów powstałe w trakcie realizacji prac budowlanych.
- Powierzchnia użytkowa lokalu określona na podstawie rozporządzenie Ministra Rozwoju z dnia 11 września 2020 r. w sprawie szczegółowego zakresu i formy projektu budowlanego oraz uwzględnienia treści Polskiej Normy PN-ISO 9836:2015-12.
- Do powierzchni użytkowej lokalu nie wlicza się powierzchni elementów nadających się do demontażu np. ścianek działowych. Podane wymiary są wymiarami w świetle pionowych przegród (ścian) w stanie surowym, nie uwzględniają wykończenia tynkiem.
- Informacje na karcie nie stanowią oferty handlowej w rozumieniu art.60 kodeksu cywilnego.



J E M S A R C H I T E K T U R A