

**DANE MIESZKANIA - A1/7**

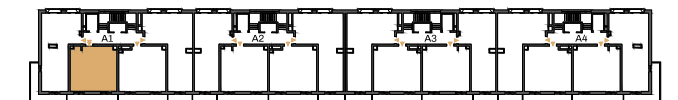
BUDYNEK	PIĘTRO	KLATKA
<b>A</b>	<b>2</b>	<b>A1</b>
NR MIESZKANIA	LICZBA POKOI	POWIERZCHNIA
<b>7</b>	<b>2</b>	<b>44,41 m<sup>2</sup></b>

**ZESTAWIENIE POMIESZCZEŃ**

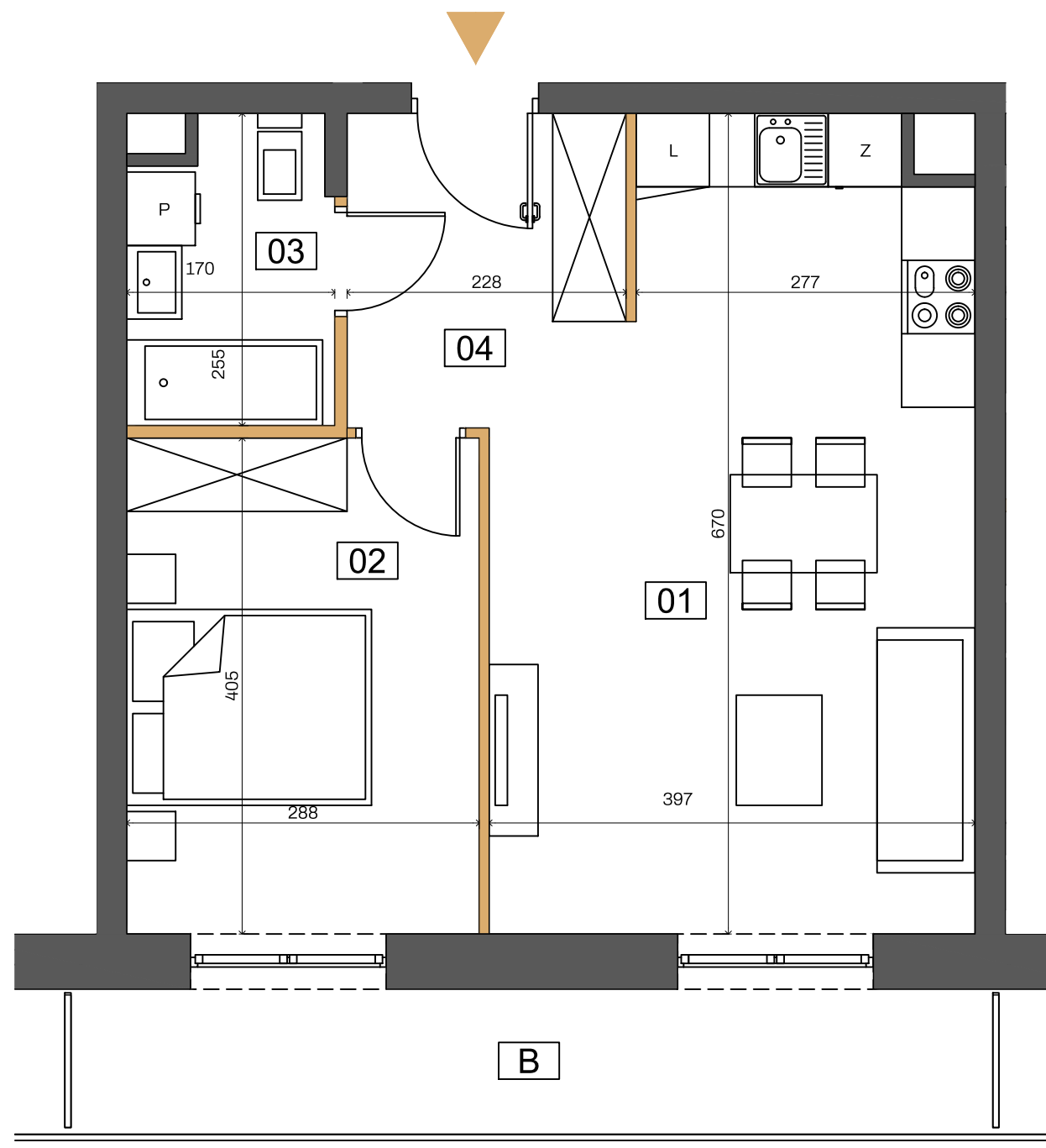
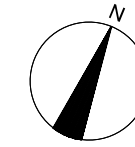
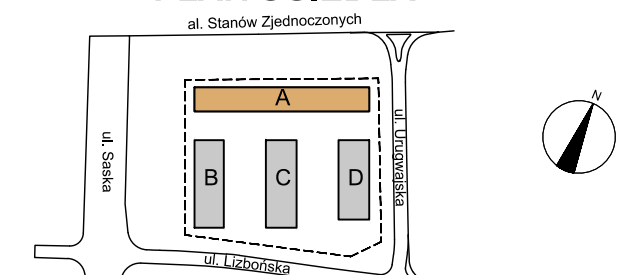
01 POKÓJ DZIENNY Z ANEKSEM	23,04 m <sup>2</sup>
02 SYPIALNIA	11,56 m <sup>2</sup>
03 ŁAZIENKA	3,98 m <sup>2</sup>
04 HOL WEJŚCIOWY	5,83 m <sup>2</sup>
<hr/>	
B BALKON	8,81 m <sup>2</sup>

**POWIERZCHNIA UŻYTKOWA: 44,41 m<sup>2</sup>**

**RZUT KONDYGNACJI 3**



**PLAN OSIEDLA**



Ściany z możliwością rearanżacji (0,92m<sup>2</sup>)

Ściany nierozbieralne

- Aranżacja lokalu mieszkalnego na rzucie stanowi przykładową aranżację określającą funkcjonalność lokalu. Wyposażenie i wielkość zaproponowanych urządzeń ma charakter orientacyjny. Zakres wyposażenia i wykończenia lokalu określa Umowa nabycia lokalu.
- Powierzchnia pomieszczeń, lokalizacja przyborów sanitarnych podano zgodnie z projektem budowlanym oraz projektem wykonawczym, stanowiącym uszczegółowienie projektu budowlanego. Mogą wystąpić niewielkie różnice wymiarów i usytuowania elementów powstałe w trakcie realizacji prac budowlanych.
- Powierzchnia użytkowa lokalu określona na podstawie rozporządzenie Ministra Rozwoju z dnia 11 września 2020 r. w sprawie szczegółowego zakresu i formy projektu budowlanego oraz uwzględnienia treści Polskiej Normy PN-ISO 9836:2015-12.
- Do powierzchni użytkowej lokalu nie wlicza się powierzchni elementów nadających się do demontażu np. ścianek działowych. Podane wymiary są wymiarami w świetle pionowych przegród (ścian) w stanie surowym, nie uwzględniają wykończenia tynkiem.
- Informacje na karcie nie stanowią oferty handlowej w rozumieniu art.60 kodeksu cywilnego.



**J E M S   A R C H I T E K T U R A**