

DANE MIESZKANIA - A1/6

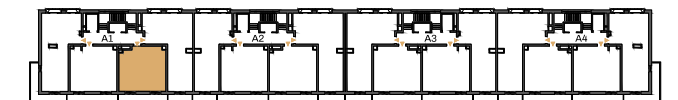
| | | |
|---------------|--------------|----------------------------|
| BUDYNEK | PIĘTRO | KLATKA |
| A | 2 | A1 |
| NR MIESZKANIA | LICZBA POKOI | POWIERZCHNIA |
| 6 | 2 | 43,58 m² |

ZESTAWIENIE POMIESZCZEŃ

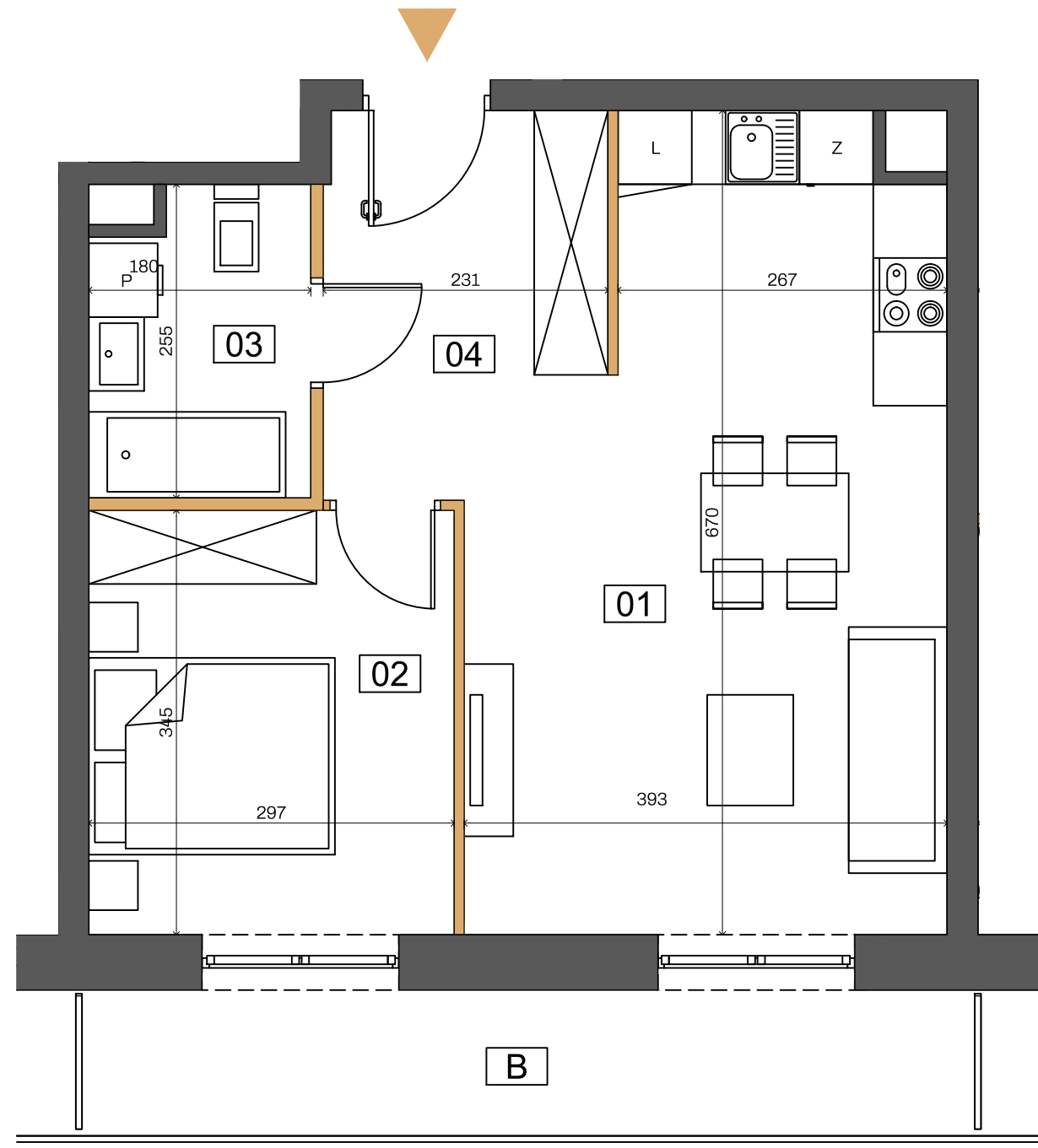
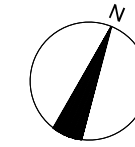
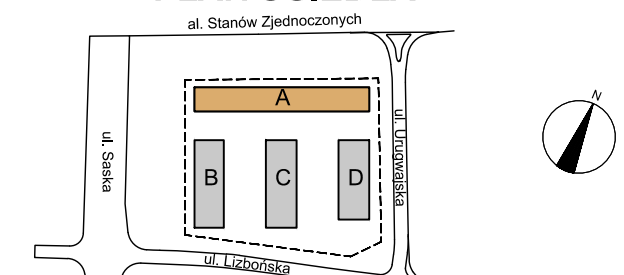
| | |
|----------------------------|----------------------|
| 01 POKÓJ DZIENNY Z ANEKSEM | 21,88 m ² |
| 02 SYPIALNIA | 10,15 m ² |
| 03 ŁAZIENKA | 4,28 m ² |
| 04 HOL WEJŚCIOWY | 7,27 m ² |
| B BALKON | 8,49 m ² |

POWIERZCHNIA UŻYTKOWA: 43,58 m²

RZUT KONDYGNACJI 3



PLAN OSIEDLA



Ściany z możliwością rearanżacji (0,97m²)
 Ściany nierozbieralne

- Aranżacja lokalu mieszkalnego na rzucie stanowi przykładową aranżację określającą funkcjonalność lokalu. Wyposażenie i wielkość zaproponowanych urządzeń ma charakter orientacyjny. Zakres wyposażenia i wykończenia lokalu określa Umowa nabycia lokalu.
- Powierzchnia pomieszczeń, lokalizacja przyborów sanitarnych podano zgodnie z projektem budowlanym oraz projektem wykonawczym, stanowiącym uszczegółowienie projektu budowlanego. Mogą wystąpić niewielkie różnice wymiarów i usytuowania elementów powstałe w trakcie realizacji prac budowlanych.
- Powierzchnia użytkowa lokalu określona na podstawie rozporządzenie Ministra Rozwoju z dnia 11 września 2020 r. w sprawie szczegółowego zakresu i formy projektu budowlanego oraz uwzględnienia treści Polskiej Normy PN-ISO 9836:2015-12.
- Do powierzchni użytkowej lokalu nie wlicza się powierzchni elementów nadających się do demontażu np. ścianek działowych. Podane wymiary są wymiarami w świetle pionowych przegród (ścian) w stanie surowym, nie uwzględniają wykończenia tynkiem.
- Informacje na karcie nie stanowią oferty handlowej w rozumieniu art.60 kodeksu cywilnego.



J E M S A R C H I T E K T U R A