

DANE MIESZKANIA - A1/12

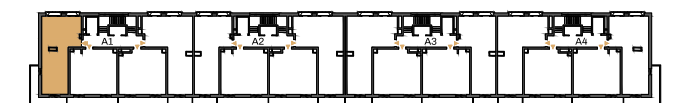
BUDYNEK	PIĘTRO	KLATKA
A	3	A1
NR MIESZKANIA	LICZBA POKOI	POWIERZCHNIA
12	2	52,14 m²

ZESTAWIENIE POMIESZCZEŃ

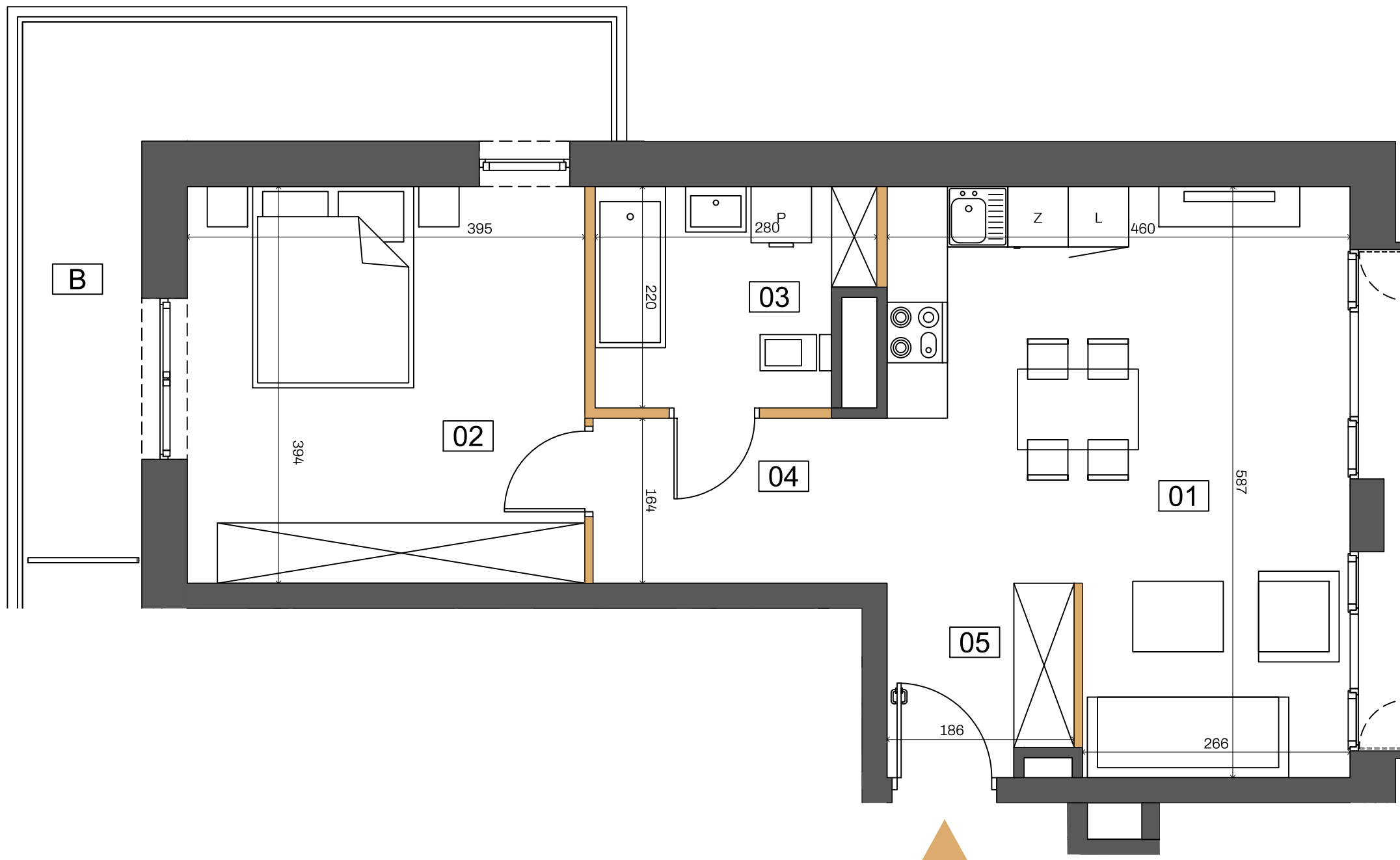
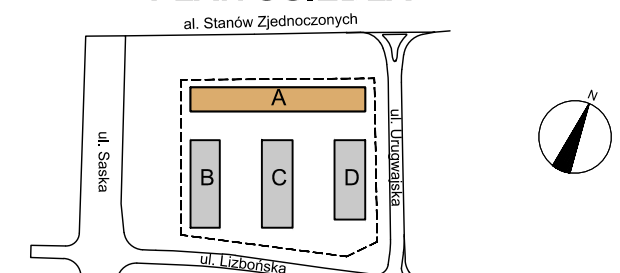
01 POKÓJ DZIENNY Z ANEKSEM	23,06 m ²
02 SYPIALNIA	15,39 m ²
03 ŁAZIENKA	5,58 m ²
04 KORYTARZ	4,75 m ²
05 HOL WEJŚCIOWY	3,36 m ²
B BALKON	11,70 m ²

POWIERZCHNIA UŻYTKOWA: 52,14 m²

RZUT KONDYGNACJI 4



PLAN OSIEDLA



Ściany z możliwością rearanżacji (0,81m²)
 Ściany nierozbieralne

- Aranżacja lokalu mieszkalnego na rzucie stanowi przykładową aranżację określającą funkcjonalność lokalu. Wyposażenie i wielkość zaproponowanych urządzeń ma charakter orientacyjny. Zakres wyposażenia i wykończenia lokalu określa Umowa nabycia lokalu.
- Powierzchnia pomieszczeń, lokalizacja przyborów sanitarnych podano zgodnie z projektem budowlanym oraz projektem wykonawczym, stanowiącym uszczegółowienie projektu budowlanego. Mogą wystąpić niewielkie różnice wymiarów i usytuowania elementów powstałe w trakcie realizacji prac budowlanych.
- Powierzchnia użytkowa lokalu określona na podstawie rozporządzenie Ministra Rozwoju z dnia 11 września 2020 r. w sprawie szczegółowego zakresu i formy projektu budowlanego oraz uwzględnienia treści Polskiej Normy PN-ISO 9836:2015-12.
- Do powierzchni użytkowej lokalu nie wlicza się powierzchni elementów nadających się do demontażu np. ścianek działowych. Podane wymiary są wymiarami w świetle pionowych przegród (ścian) w stanie surowym, nie uwzględniają wykończenia tynkiem.
- Informacje na karcie nie stanowią oferty handlowej w rozumieniu art.60 kodeksu cywilnego.



J E M S A R C H I T E K T U R A